

Scultori e lapicidi chiusini di età ellenistica

Enrico Benelli

CNR – Istituto di Studi sul Mediterraneo



V sec.-inizi

IV sec.a.C.

8 ↓ φ V Y } D M 1 N M J X I O B † † A A
‡ †

IV-III sec.a.C.

8 ↓ φ V Y } D M 1 N M J X I O φ † † A A
,)

Etruria settentrionale

Tardo IV sec.a.C.

8 φ V Y } D M 1 N M J X I O φ † † A A
)

III sec.a.C.

8 ↓ φ V Y } D M 1 N M J) I O φ † † A A
B
O

† † M N M J) I O φ † † A A

Etruria meridionale

IV sec.a.C.

8 ↓ φ V Y } D M 1 N M J I O B † † A A
‡ †
‡

Cerveteri

IV sec.a.C.

V Y } D M N J I O † † A A

Etruria settentrionale

III sec.a.C.

8 ↓ φ V Y } D M 1 N M J) I O B † † A A
(†) † †

II sec.a.C.

8 † φ V Y } D M 1 N M J) I O φ † † A A
O † †

8 ↓ φ V † † M 1 N M J) I O B † † A A
M O † †

II-I sec.a.C.

8 V † † M 1 N M J I O † † A A

Etruria meridionale

IV sec.a.C.

8 V † † M 1 N M J I O B † † A A
† †

III sec.a.C.

8 ↓ φ V Y } D M 1 N M J I O † † A A
† †

Dal tardo III sec.a.C.

8 ↓ V † † M 1 N M J I O B † † A A
8 V † † M 1 N M J I O † † A A
† †

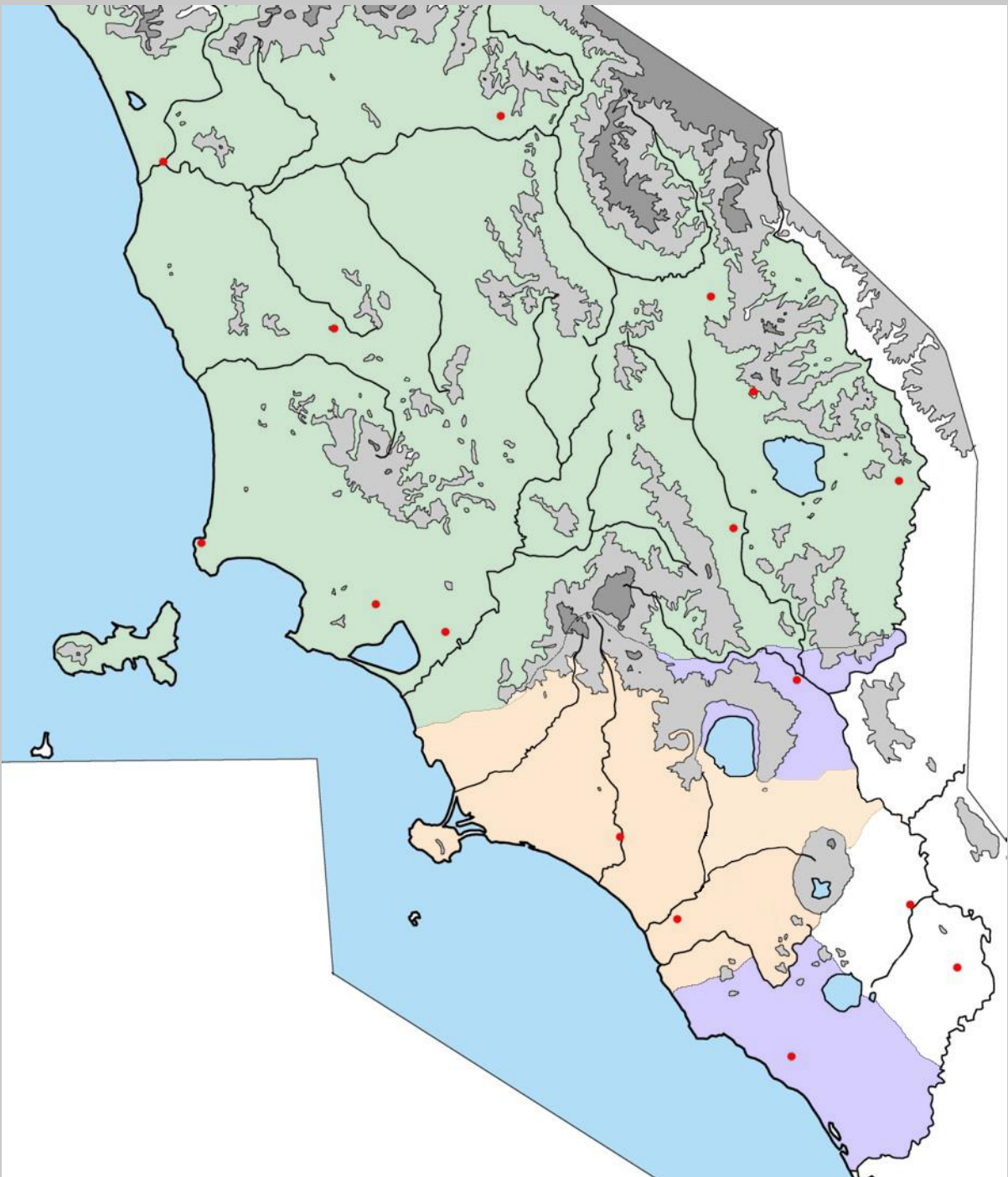
Cerveteri

IV sec.a.C.

V φ V Y } D M 1 N M J I O B † † A A
φ

Dalla metà del III sec.a.C.

↓ V Y } D M 1 N M J I O B † † A A
(†)
↓ V Y } D M 1 N M J I O B † † A A
(†)



ADNO:1VPNI:CVPCER

ADNO:1VPNI:CVPCER

ADNO:1VPNI:CVPCER

ADNO:1VPNI:CVPCER

Periodo 2 Gruppo Sentinate Larcna (segue)

TM I A ? M ↓ V H J · A M I † † · † ↓ V A



2831 = Cl 1.2402; prov. scon. *aule · tetina · lauxmsališa*

JHO QAJ : I M ? VAY A M : O T Q A



1390 = Cl 1.296; t. dei Matausni. *arnθ : matausni : larθal*

A ? I V A Δ O N Q A : I T A H T T N ? ? : ↓ ↓ ↓



1513 = Cl 1.334; Sarteano. *vel : sentinate : arnθalisa*

~~A ? † † † † † : A · A V 8 A : O Q A ↓~~



1809 = Cl 1.1326; prov. scon. *larθ : afuna : seθresa*

Segue: periodo 2 Gruppo Sentinate Larcna

A W) Q A V : 2 + A W I + W 2 2 1 9 A J



1190 = Cl 1.164; prov. scon. *laris : sentinate : larcna*

iscrizione dipinta



Cl 1.665; t. dei Purni.] θ purni [- - -]a

Periodo 2 Gruppo Purni Curce (segue)



:A 2 3 Q 4 W V) : 3 Y A N I I Y M 3 2 : O N D A



1423 = CI 1.325; Sarteano, t. dei Cumere. *arnθ : sentinate : cumeresa :*



: J A O D A J : 3 T W A I 3 2 : 3 J Y A



CI 1.81; t. della Pellegrina. *aule : seiante : larθal :*



1638 = CI 1.661; t. dei Purni. *larθ : purni : curce :*

Segue: periodo 2 Gruppo Purni Curce

𐌹𐌺𐌰 𐌹𐌺𐌰 𐌹𐌺𐌰 𐌹𐌺𐌰 𐌹𐌺𐌰

Cl 1.82; t. della Pellegrina. *larθ : seiante*

iscrizione dipinta



1391 = Cl 1.297; t. dei Matausni. *larθ : matausni : arnθal*

𐌹𐌺𐌰 𐌹𐌺𐌰 𐌹𐌺𐌰 𐌹𐌺𐌰 𐌹𐌺𐌰

1345 = Cl 1.653; t. dei Purni. *arnθ : purni : curcesa :*

𐌹𐌺𐌰 𐌹𐌺𐌰 𐌹𐌺𐌰 𐌹𐌺𐌰 𐌹𐌺𐌰

1346 = Cl 1.654; t. dei Purni. *larθ : purni : larθal [:] raufesa*

Periodo 2 non attribuite

Apografi non disponibili:
ET CI 1.67



CI 1.83; t. della Pellegrina. *larθi · petruī · larθial · sentinateś · puia : am[e]*



1447 = CI 1.363; t. degli Umrana. *venza : umrana : arnθalisa*



2429 = CI 1.1112; t. dei Marcni. *aule : marcni / arnθalisa*



CI 1.78; t. della Pellegrina. *larθ : sentinateś : caesa*

A 2 I J A I 2 3 4 : V D N 3 D : I 2 J 3 4 : O H Q A

1376 = Cl 1.183; t. dei Velsi. *arnθ : velsi : cencu : vesialisa*

J Y J V M A H : O H Q A

2490 = Cl 1.2004; prov. scon. *arnθ : namultl*

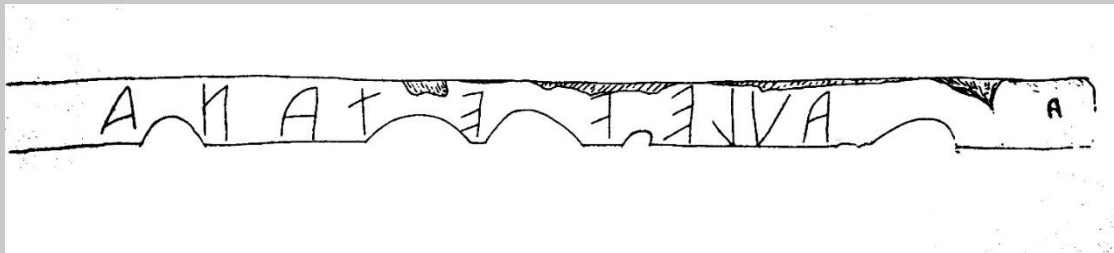
Periodo 3 Gruppo Purni Alfa (segue)



1344 = CI 1.652; t. dei Purni. *larθ : purni : alfa :*



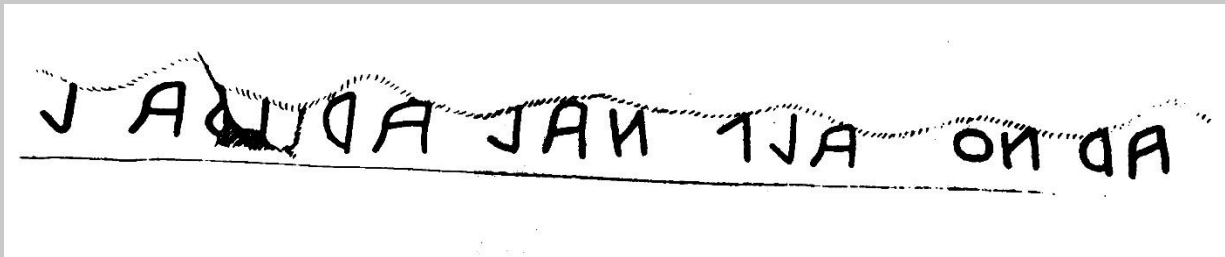
CI 1.79; t. della Pellegrina. *cae : sentinate larθal cuizla*



1419 = CI 1.321; t. dei Vetana. *aule vetana*



Segue: periodo 3 Gruppo Purni Alfa



Cl 1.1172; prov. scon. *arnθ alpna larisal*



AM | HA>:EJEO | | OONi

1263 = Cl 1.203; t. degli Hele. *larθ : hele : capna[l]*

AZIHJA1A Q:IEH DV1·10DAW

4907 = Cl 1.664; t. dei Purni. *larθi : purnei : rapalnisa :*

ITAHITM E2:AH A O

1279 = Cl 1.31; t. dei Sentinate (Romitorio). *θana : sentinati*

Periodo 3 Gruppo Cumni Thucernas

Apografi non disponibili
1424 (dipinta)

:M A W O E V O : I W W V C



2040 = Cl 1.1848; t. dei Cumni. *cumni : thucernas :*



Cl 1.979; t. dei Nachrni. *vel : naxrni : velusa :*

A Z A H T V T : I E M A T E T : J A I H A O



1420 = Cl 1.322; t. dei Vetana. *thania : vetanei : tutnasa*



2888 = Cl 1.2455; prov. scon. *vel : tite : apice : samre*

Periodo 3 Gruppo Remzna Crespe (segue)

Apografi non disponibili

ET CI 1.154

BM D 38-39

1347

A single line of Etruscan script, likely from a bronze tablet. The characters are stylized and arranged in a slightly curved line. The inscription is mirrored, showing the reverse side of the original.

1425 = CI 1.327; t. dei Cumere (Sarteano). *larθ cumere arnθal*

A single line of Etruscan script, likely from a bronze tablet. The characters are stylized and arranged in a slightly curved line. The inscription is mirrored, showing the reverse side of the original.

1278 = CI 1.30; t. dei Sentinate (Romitorio). *larθ : sentinate : velus : helial tlesnal : clan*

A single line of Etruscan script, likely from a bronze tablet. The characters are stylized and arranged in a slightly curved line. The inscription is mirrored, showing the reverse side of the original.

1773 = 2499 = CI 1.1273; t. degli Afuna. *θanyvil : arntnei*

Segue: periodo 3 Gruppo Remzna Crespe

ᐱᐱᐱᐱᐱᐱᐱ ᐱᐱᐱᐱ

2679 = Cl 1.2318; prov. scon. *vel* : *remzna crespe*



1352 = Cl 1.660; t. dei Purni. *cacnei · purnisa*

Periodo 3 non attribuiti (segue)



A black and white photograph of a fragment of an Etruscan inscription. The characters are arranged in a single line and are somewhat irregular and stylized. A small green circle is positioned to the right of the fragment.

1209 = Cl 1.76; Pellegrina. *fa · serθurne*

Apografi non disponibili:

503

1219

1349

1443

1449

1539

4674

AF 18 310

Torino 291

Dipinta:



A black and white photograph of a fragment of an Etruscan inscription. The characters are arranged in a single line and are somewhat irregular and stylized. A small yellow circle is positioned to the right of the fragment.

1726 = Ar 1.79; t. dei Cupsna. *vel : aneś : tuśnu*



A black and white photograph of a fragment of an Etruscan inscription. The characters are arranged in a single line and are somewhat irregular and stylized. A small yellow circle is positioned to the right of the fragment.

1388 = Cl 1.294; t. dei Matausni. *larθi : peθnei : matausnisa*

Segue: periodo 3 non attribuiti (segue)



1260 = Cl 1.201; t. degli Hele. *thania capnei helesa*

Dipinta sulla cassa: 1261 = Cl 1.202 *arnθ : hele : larθalisa*



2041 = Cl 1.1849; t. dei Cumni. *puia : cumniś : θucerna/ś*



1264 = Cl 1.204; t. degli Hele. *vel hele arnθalisa*

Segue: periodo 3 non attribuiti (segue)



A hand-drawn transcription of an ancient inscription, showing a sequence of characters within a rectangular frame. The characters are arranged in a single line and appear to be in an ancient script, possibly Etruscan or Latin.

Cl 1.80; t. della Pellegrina. *larθ : sentinate : caesa*



Cl 1.1984; prov. scon. *aule : murina l[*



BM D 50; prov. scon. *pumpui*



1192 = Cl 1.166; prov. scon. *arnθ : remzna : arnθal : zilat : ścuntnueś*

Segue: periodo 3 non attribuiti



1 1 V J 3 7 . V J 7 7 . 0 9 A J

Cl 1.90; t. della Pellegrina. *larθ : velu : veluś*

1 V † A 7 . 1 0 0 A J

903 = Cl 1.2516; Sarteano. *larθi · patui*

~~XXXXXXXXXXXXXXXXXXXX~~ 1 1 3 : 2 1 0 A J

2738 = Cl 1.2222; prov. scon. *laris : seia[*

A 2 V J) / 1 °

3150 = Cl 1.2717; prov. scon. *Ji[. . .] clusa*

Periodo 4 Gruppo Ane Aprinthuna

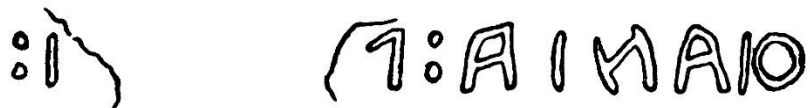
Apografi non disponibili

Cl 1.473

BM D 49



1003 = Cl 1.904; t. degli Ane. *larθ ane / aprinθuna*



1004 = Cl 1.905; t. degli Ane. *θania : p[- - -]i*





A>A H > 39 : A I H M V)

2678 = CI 1.2315; t. dei Cumni. *cumnia : resnasa*

: A 2 3 J 3 B : I 3 H † M 3 9 : A I H A O

1268 = CI 1.207; t. degli Hele. *thania : remznei : helesa :*

: A 2 A H † M 3 9 : I 3 H I 7 V 3

1307 = CI 1.153; Colle. *vipinei : remznasa :*



Chiusi s.n.i.; t. della Barcaccia II. *larθia : calpuria : axnisa*

Periodo 4 Insieme Seiate - Sentinati

Apografi non disponibili:

1351

2883



2664 = 2507 = 3156 = CI 1.2033 = CI 1.2294 = CI 1.2683; t. dei Larcna. *lnθal : larisal : papals*

↓ANQMNΞQ8:IM)QA M:Ξ↓VA

2431 = CI 1.1114; t. dei Marcni. *aule : marcni : fremrnal*

↓A0QA↓:↓AI↓ΞM:Ξ+A|ΞT:ΞΞΞ

1277= CI 1.29; t. dei Sentinate (Romitorio). *vel : seiate : helial : larθal*

A|ANAAQM V:ITANITMΞΞ:ITΞAB

1450= CI 1.366; t. degli Umrana. *fasti : sentinati : umranasa*

Periodo 4 non attribuiti (segue)



1848 = CI 1.1357; prov. scon. *vel : cae : la[*



CI 7.3; S. Giovanni. *vanθ*

Apografi non disponibili

1174

1175

1176

1305

1306

1444

2261

3195

CI 1.978

Ar 1.78

BM D 46

AFLS 10, 195

Ined Chianciano

Segue: periodo 4 non attribuiti (segue)



3137 = CI 1.1271; t. degli Arntni. *arnθ : arntni : larθal : cainal*

1446 = CI 1.362; t. degli Umrana. *vel : umrana : arnθalisa*



1717 = CI 1.1218; Spirito Santo. *aule : ane : velusa*



909 = AS 1.429; Setinaiola. *larθia : leun[*

Segue: periodo 4 non attribuiti

MIH)QAM: IJ|E@: A H A O



2432 = Cl 1.1115; t. dei Marcni. *θana : heli : marcniś*

ACIJAHIAYA: IH)V A Q 8: O Q A V



1179 = Cl 1.150; t. dei Fraucni. *larθ : fraucni : atainalisa*

~~FAHQAQ~~: I E H V 8 A: I T R A A



1817 = 1818 = Cl 1.1331; loc. inc. *fasti : afunei : varnaś*

A > A H > E 9: A I H M V)



2678 = Cl 1.2315; t. dei Cumni. *cumnia : resnasa*

1 1 1 ~~FAHQAQ~~ A: IH)V A Q 8: I E 9
⑤ ⑤ ⑤ ⑤ ⑤ ⑤ ⑤ ⑤



3050 = Cl 1.2635; loc. inc. *vel : fraucni : ar[*