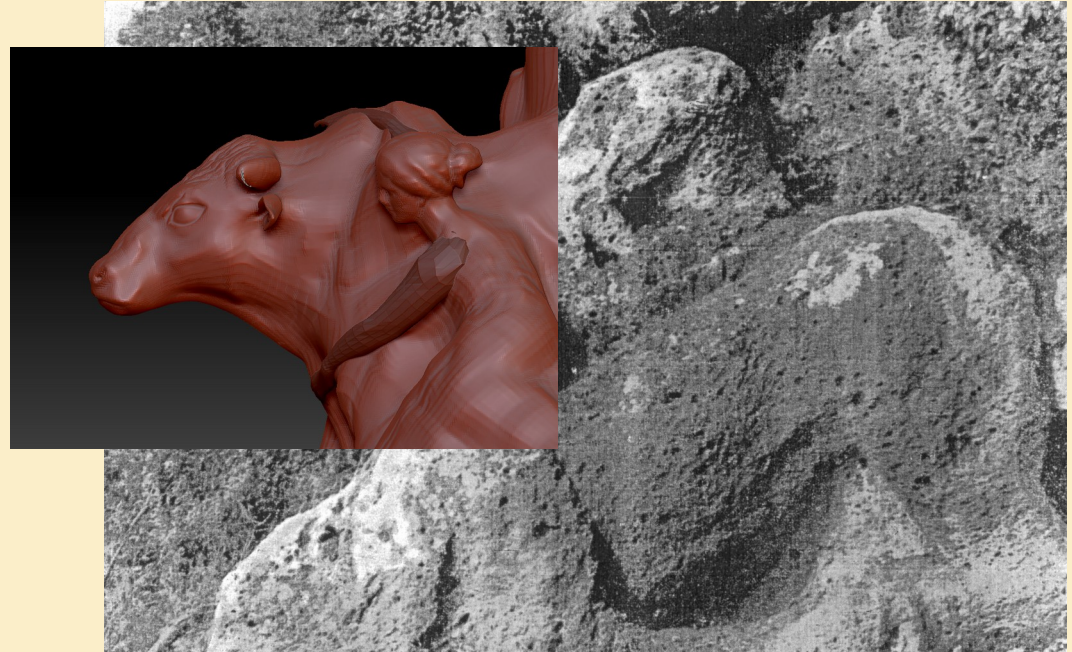
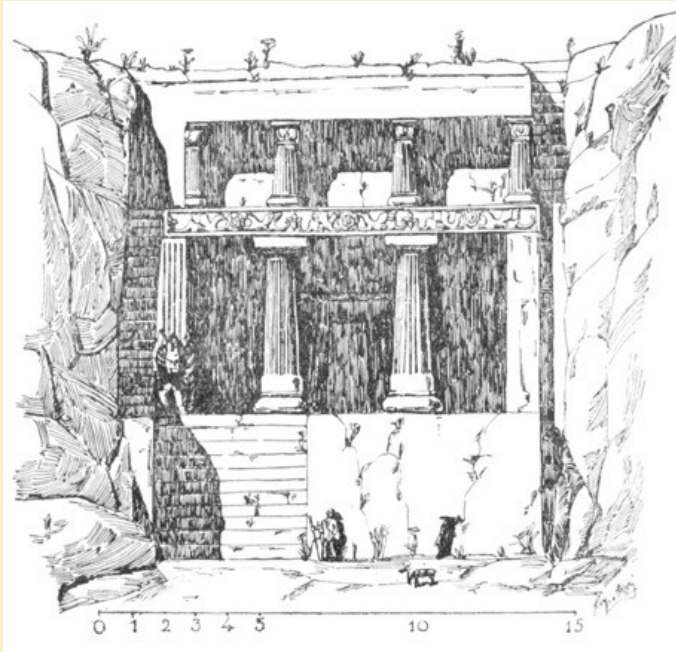


La scultura preromana II (V-II sec. a.C.) - immagini parlanti

Chieti, 28-29 novembre 2019

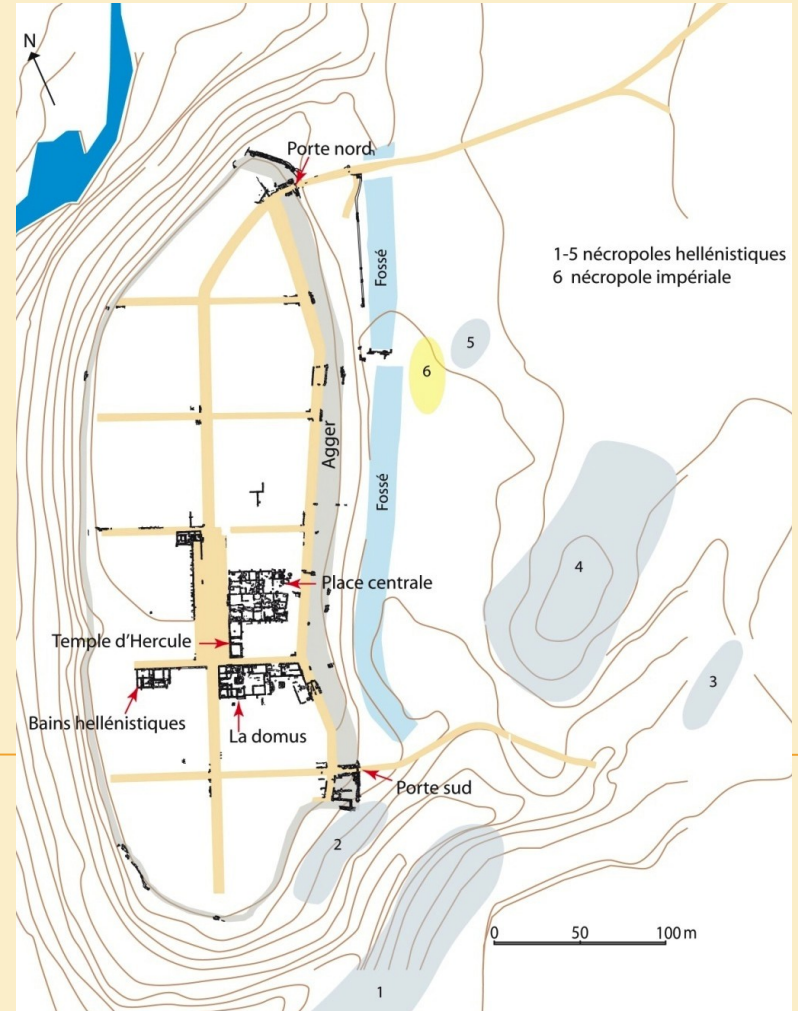


Di tufo e di nenfro: l'arredo scultoreo della tomba Lattanzi di Norchia

IL TERRITORIO DI TARQUINIA (UN'IPOTESI)



LA CITTÀ ETRUSCO-ROMANA DI MUSARNA (VITERBO)



Musarna: usi del nenfro



Phoebe Hearst (1842-1919)





couvercle 8.1274 base au niveau du pieds droit 1

interieure 3

cuve 8.1271 detail du decor de chasse 3

cuve 8.1272 vue generale Interieure 6

couvercle 8.1278 arriere de la tete

cuve 8.1272 vue generale Interieure 1

cuve 8.1274

couvercle 8.1275 base du couvercle 3

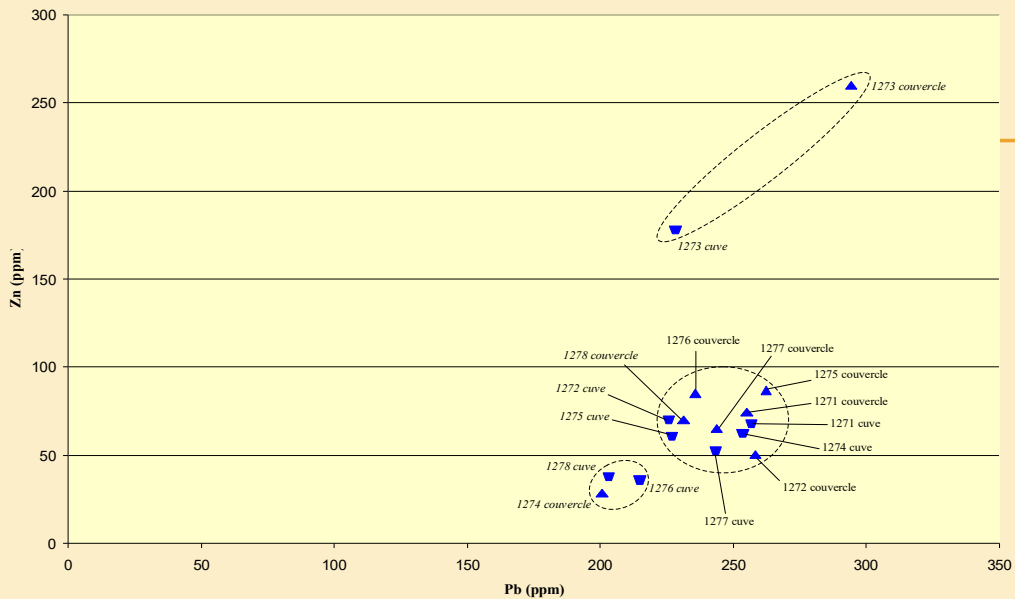
couvercle 8.1276 detail a l'arriere au niveau du genoux 4

Ciseau, marteau taillant, pic d'extraction, polka, polka brettée...

Echantillons	Eléments (ppm)						
	Sr	Rb	Pb	As	Zn	Fe	Mn
1271 cuve	841.2	306.2	254.8	39	74	14100	966.6
1271 couvercle	749	278.1	256.5	33.7	69.1	15500	1300
1272 cuve	862.2	392.9	258.4	36.3	50.3	14200	444.7
1272 couvercle	745.6	322.8	225.8	32.4	70.5	14900	671.1
1273 cuve	824.2	385	294.3	38.9	260.8	18400	642.9
1273 couvercle	828.1	394.1	227.8	45.8	178.8	18800	476.7
1274 cuve	700.1	360.1	200.3	31.4	28	15200	610.2
1274 couvercle	739.4	379.9	254	32.8	62.8	14800	3200
1275 cuve	710.5	372.2	262	35.8	86.5	14500	745.6
1275 couvercle	698.9	365.1	227	35.3	61.9	13800	276
1276 cuve	733.8	327.6	235.3	29.9	85.8	14500	622.1
1276 couvercle	705.8	393.7	214.1	29	36.8	13600	447.3
1277 cuve	741.1	385.7	244.1	43	64.7	16600	1100
1277 couvercle	721.4	366	243.2	37.7	53.5	18700	563.2
1278 cuve	657.4	368.6	230.9	31.3	69.8	12400	767.3
1278 couvercle	665.5	295.8	202.7	28	37.8	16000	628.5
Limites de détection	10.4 -12.9	7.5-9.2	13-17.6	10-13.5	15.2-25.3	200-300	71.9-100

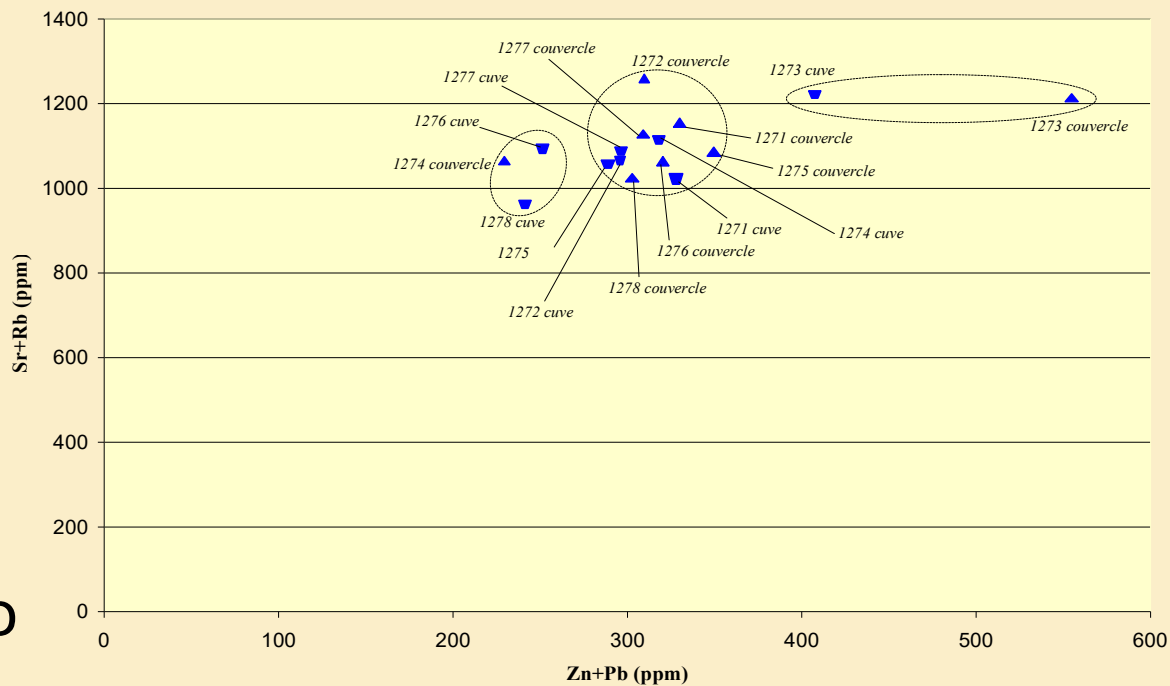
Spettrometria di massa in fluorescenza Raggi X (ed-XRF)
(non distruttiva)

Musarna Zn vs. Pb



Zinco/Piombo

Musarna Zn+Pb / Sr+Rb



Zinco+Piombo/
Stronzio+Rubidio

IL SARCOFAGO BERKELEY 1273

1898



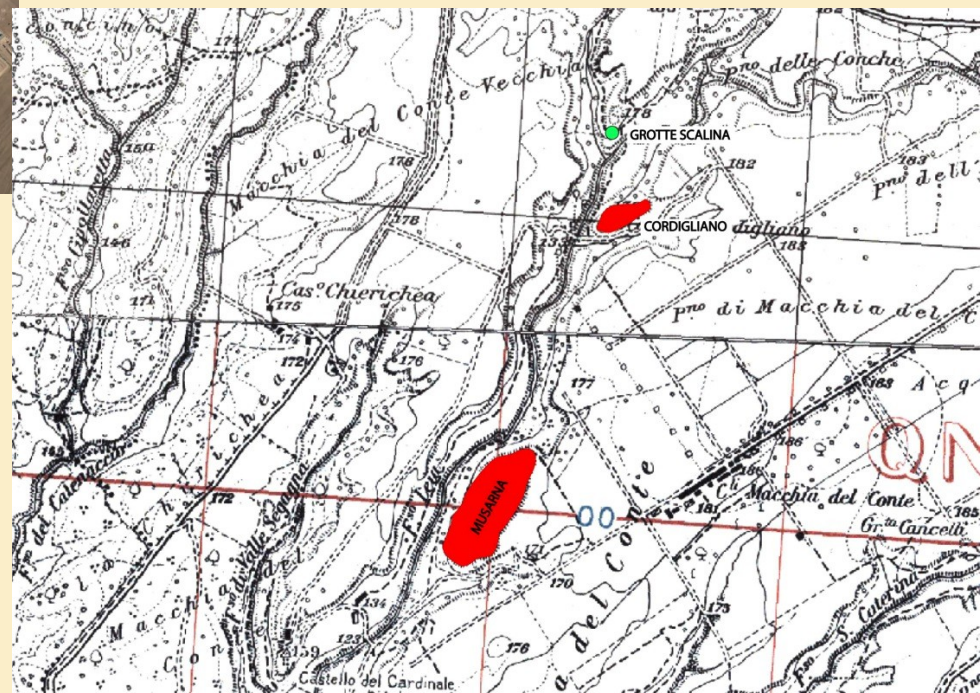
2016







DA MUSARNA A GROTTES SCALINA





GROTTE
SCALINA

FINE IV SEC.

GROTTE SCALINA 2014

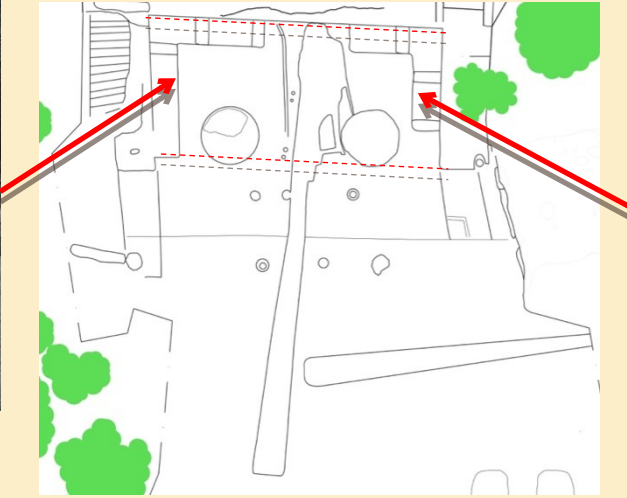


Tetto

Livello intermedio

Livello inferiore

LA SALA DI BANCHETTO



CUSTODI DELLA TOMBA: SFINGI, LEONI, ...



San Giuliano (San Simone)

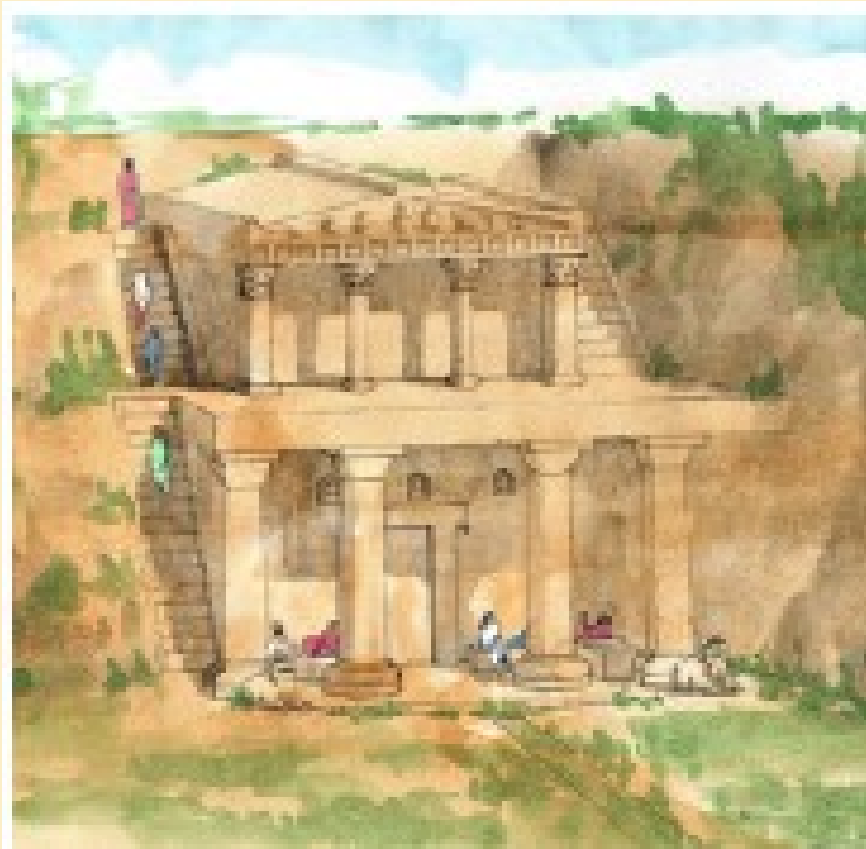


Tuscania (Valvidone)

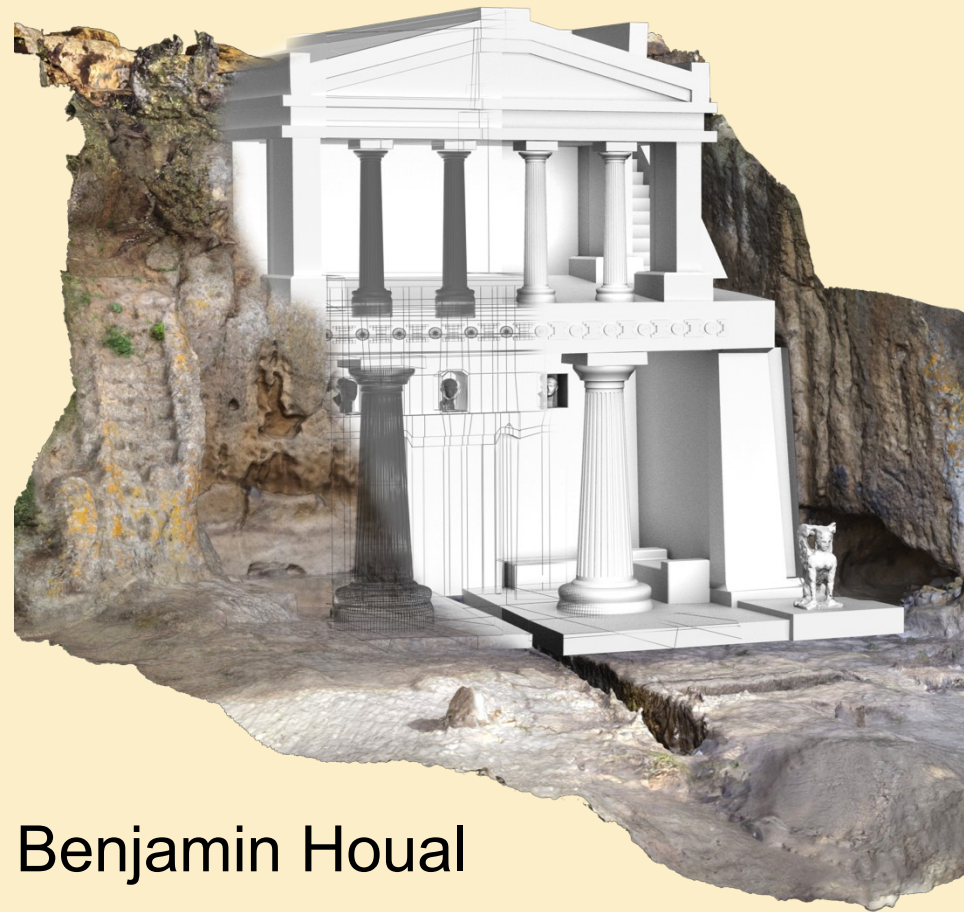


Caere
(Greppe San Angelo)

GROTTE SCALINA: DUE RICOSTRUZIONI IPOTETICHE

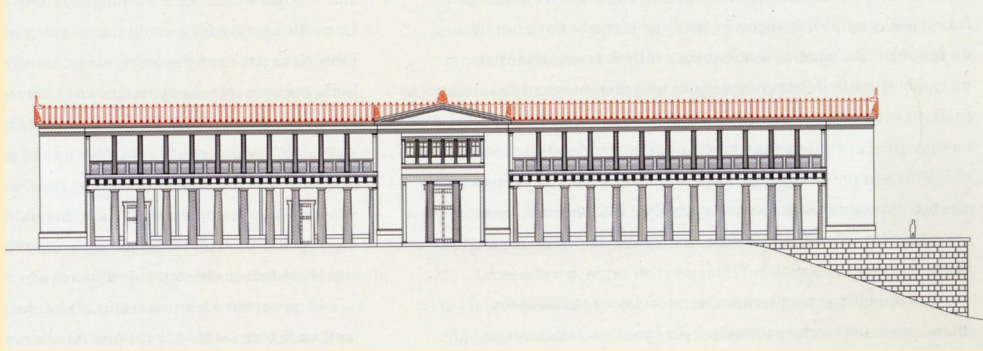


Guilhem Chapelin



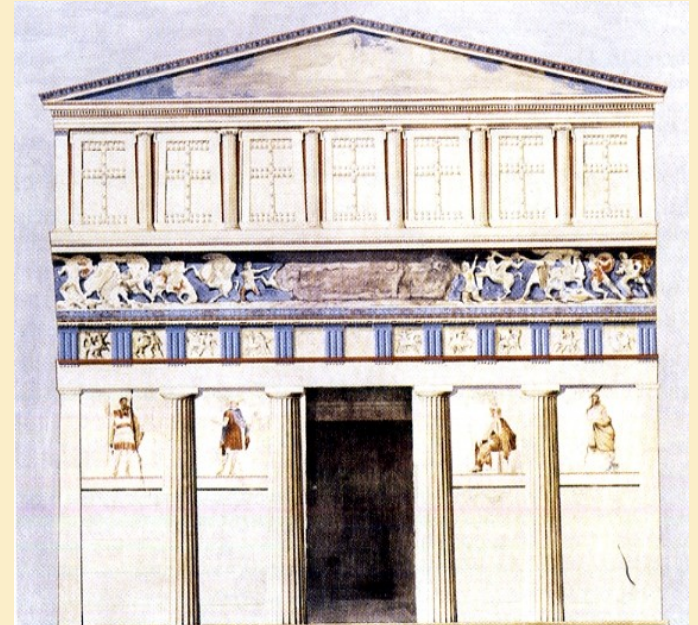
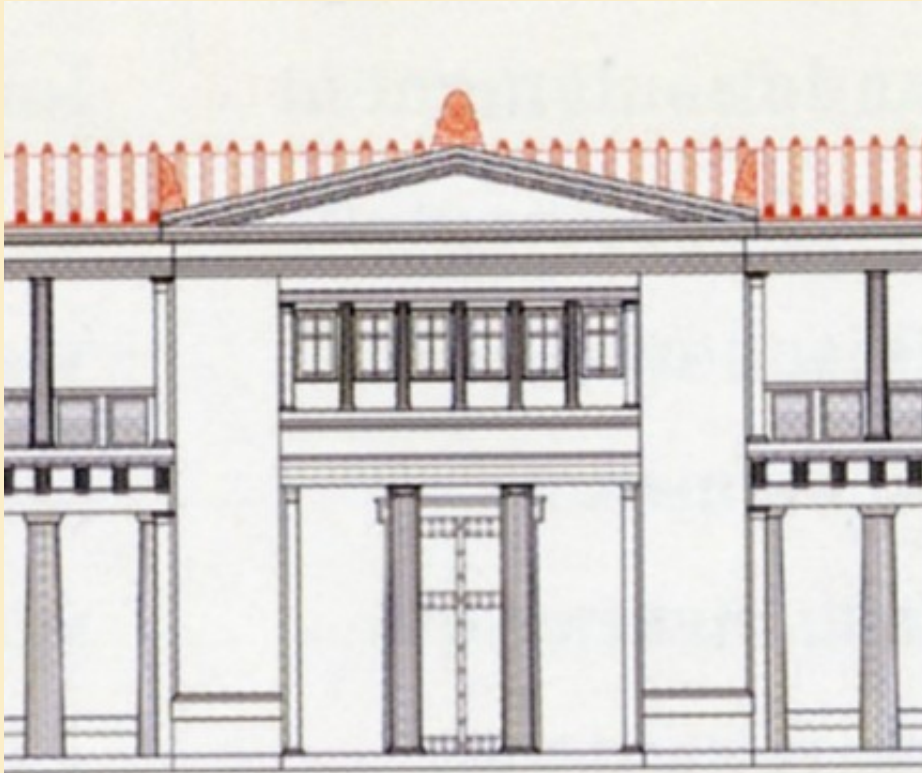
Benjamin Houal

UN UNICO CONFRONTO, MACEDONE:



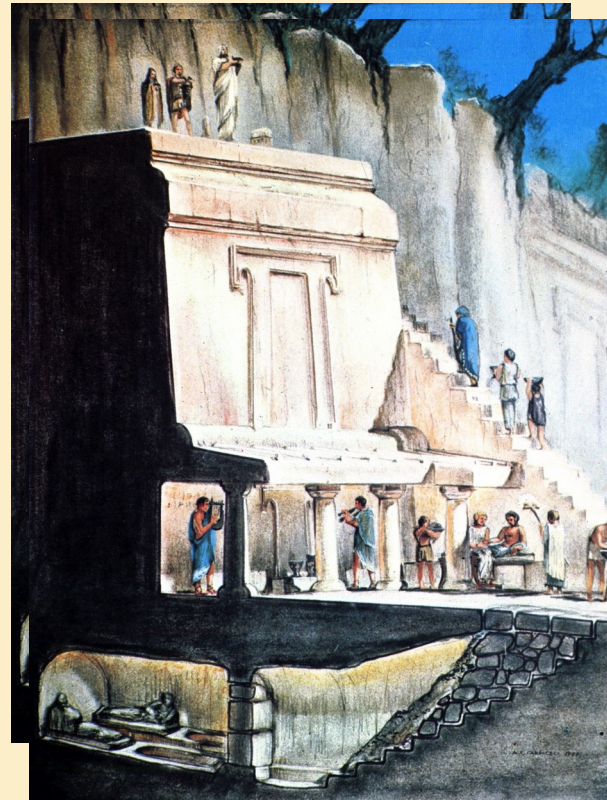
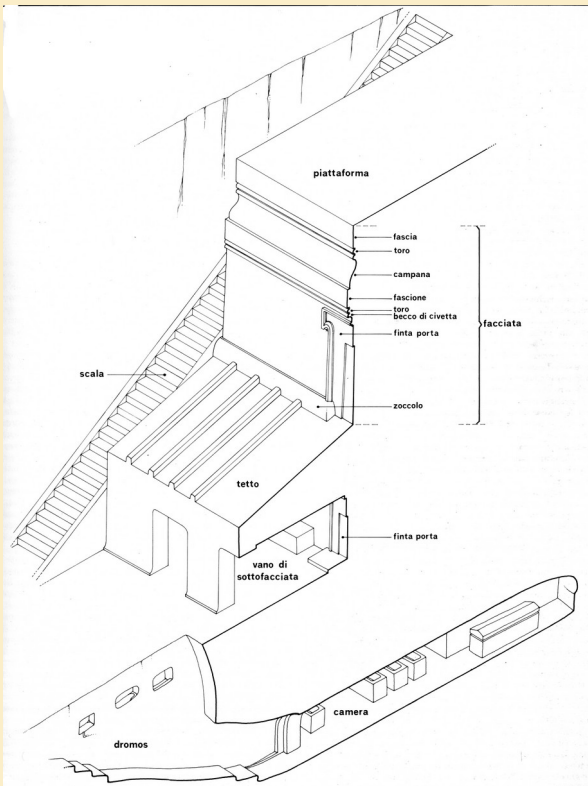
VERGINA

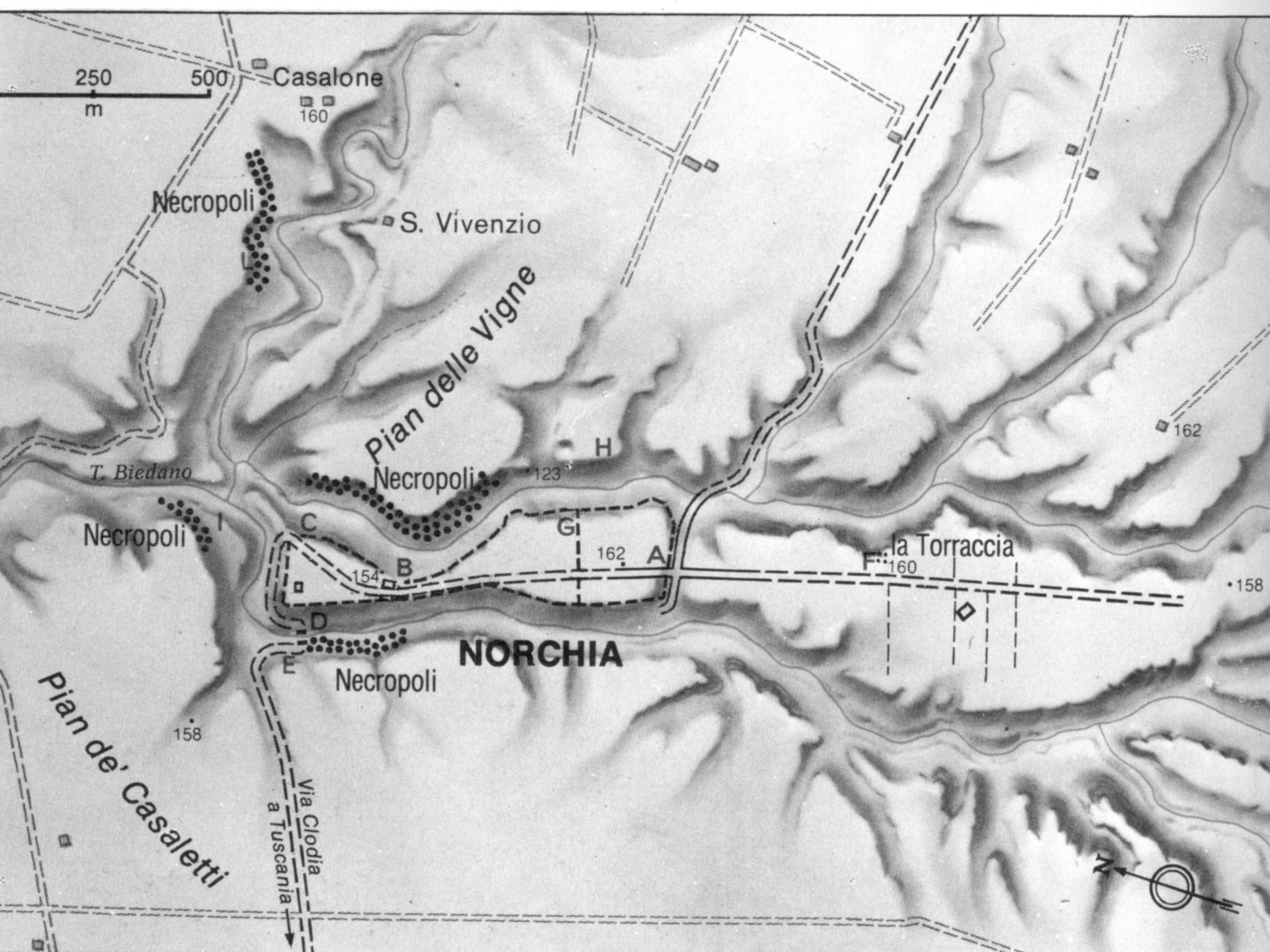
LEFKADIA





IL PROTOTIPO DELLE TOMBE A SOTTOFACCIATA?





250
500
m

Casalone

160

Necropoli

S. Vivencio

Pian delle Vigne

T. Biedano

Necropoli

123

H

162

Necropoli

C

B

G

162

A

la Torraccia

160

158

D

Necropoli

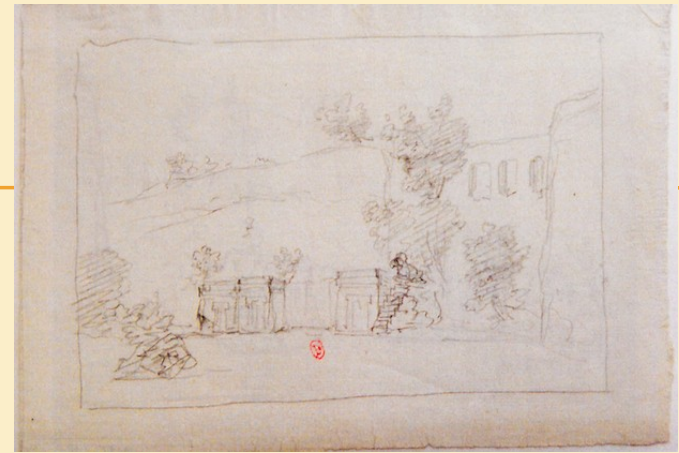
NORCHIA

Pian de' Casaletti

158

Via Clodia
a Tuscania





Albert Lenoir, 1832

Scavo Mariano Lattanzi
1852

Intorno al 1900



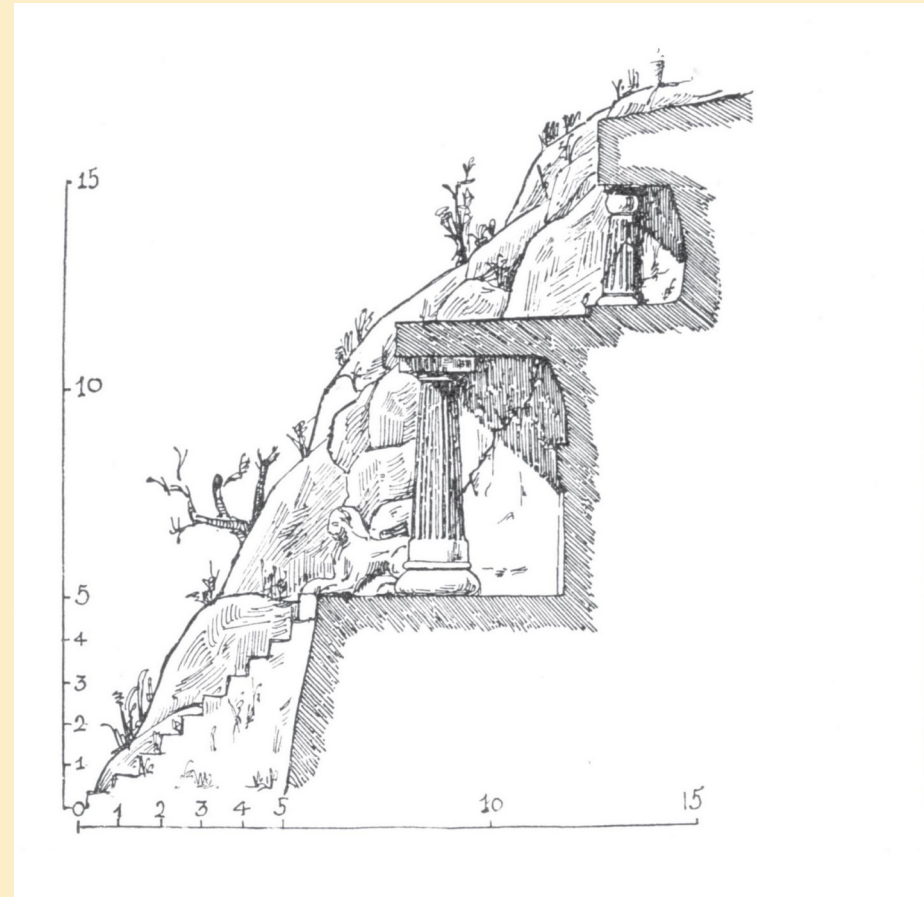
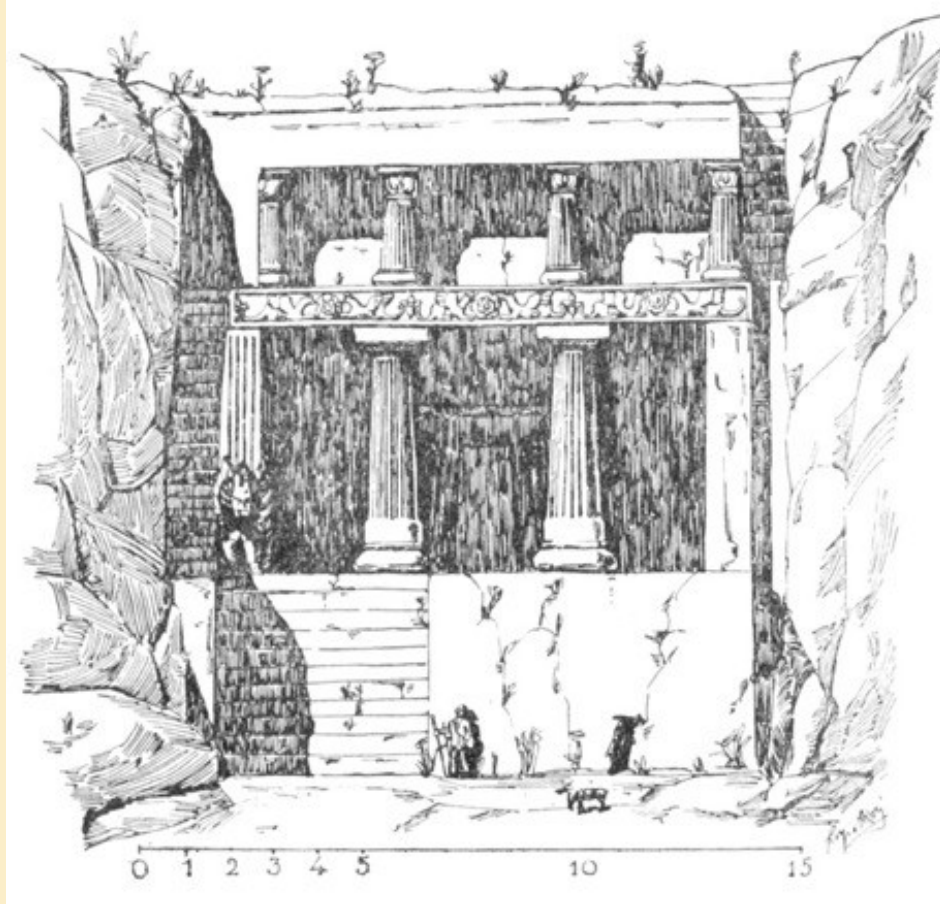
1935

TOMBA LATTANZI

2019



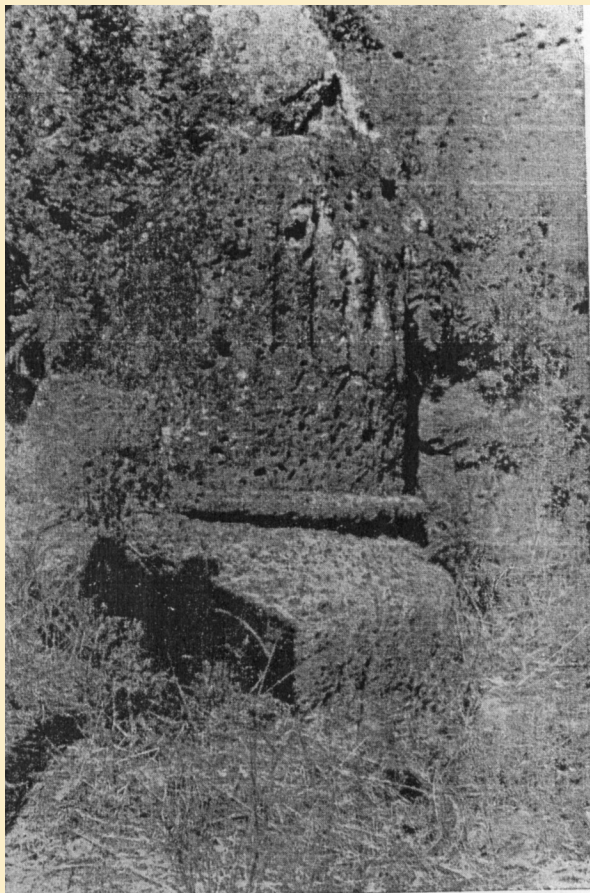
NORCHIA: LA TOMBA LATTANZI



Gino Rosi, 1925

NORCHIA, LA TOMBA LATTANZI

2018



1935



DUE SALE DI BANCHETTO FUNERARIO

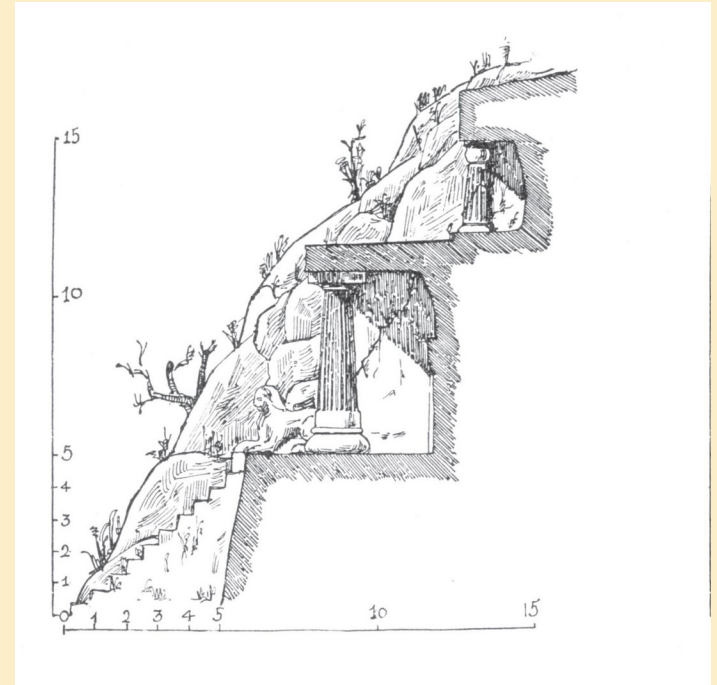
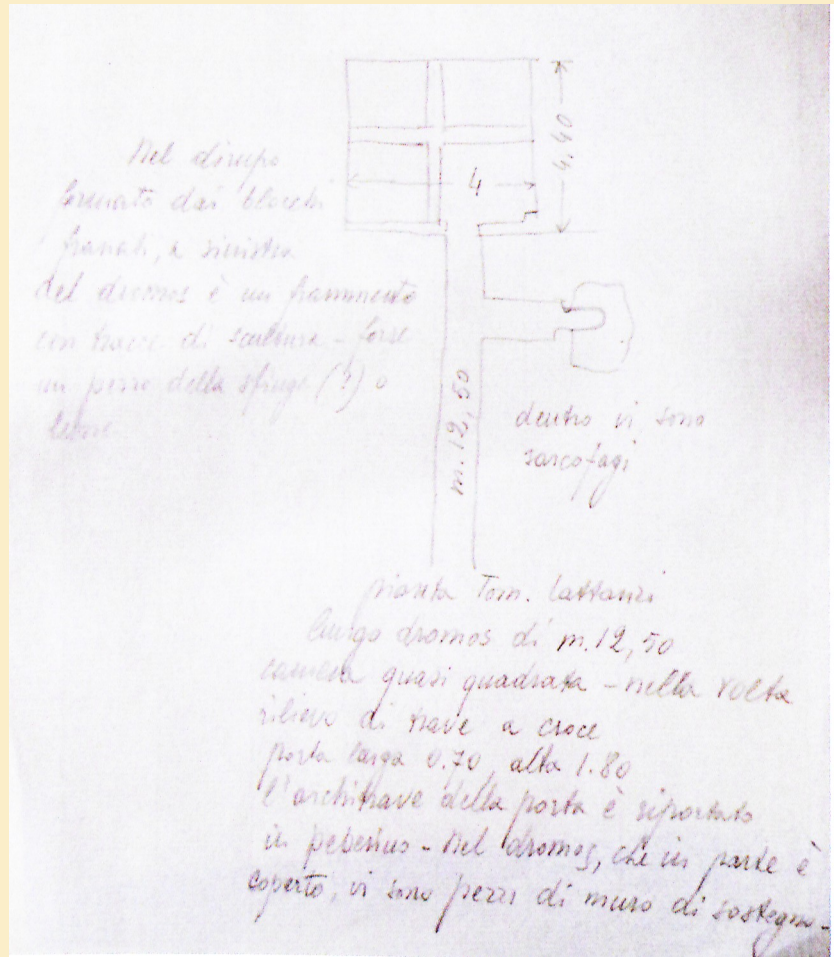


Grotte Scalina



Tomba Lattanzi

TOMBA LATTANZI: LA CAMERA FUNERARIA



I SARCOFAGI DELLA TOMBA LATTANZI

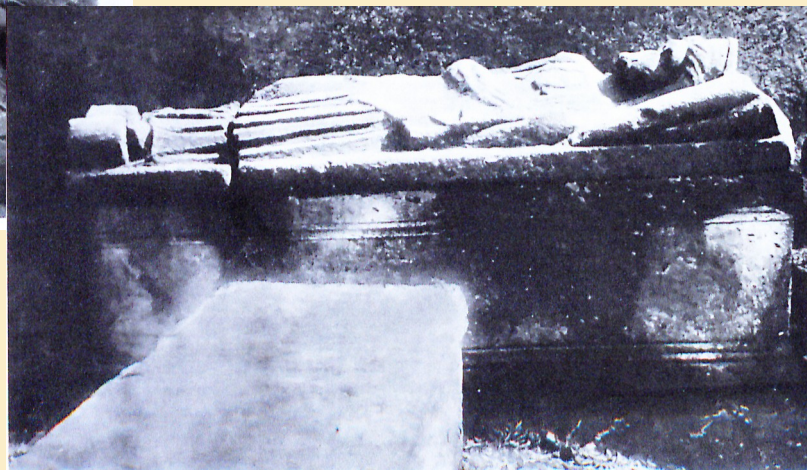


Arnth Churchle
(Berlino)



Larth Churchle
(Viterbo)

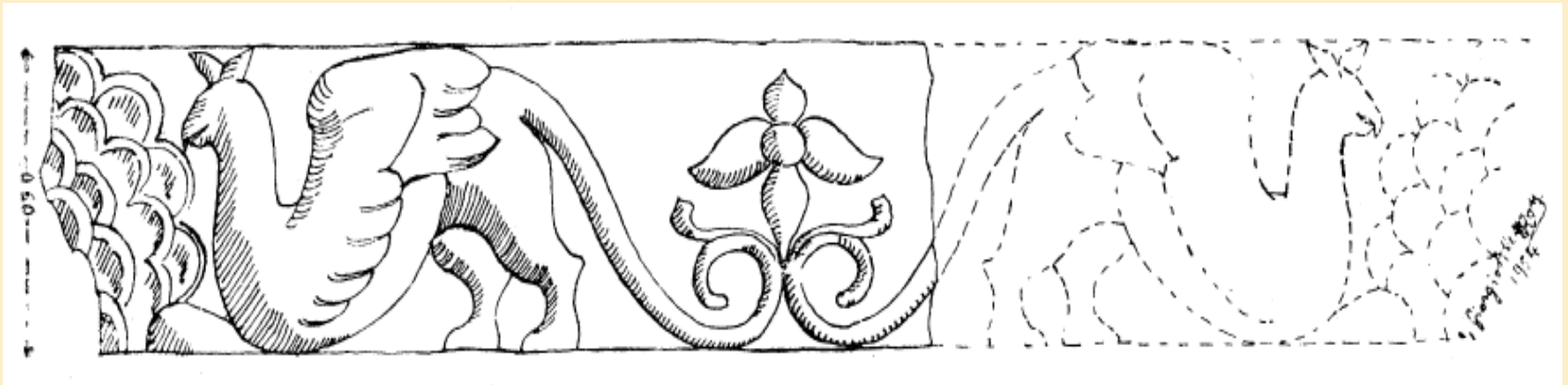
I SARCOFAGI DELLA TOMBA LATTANZI



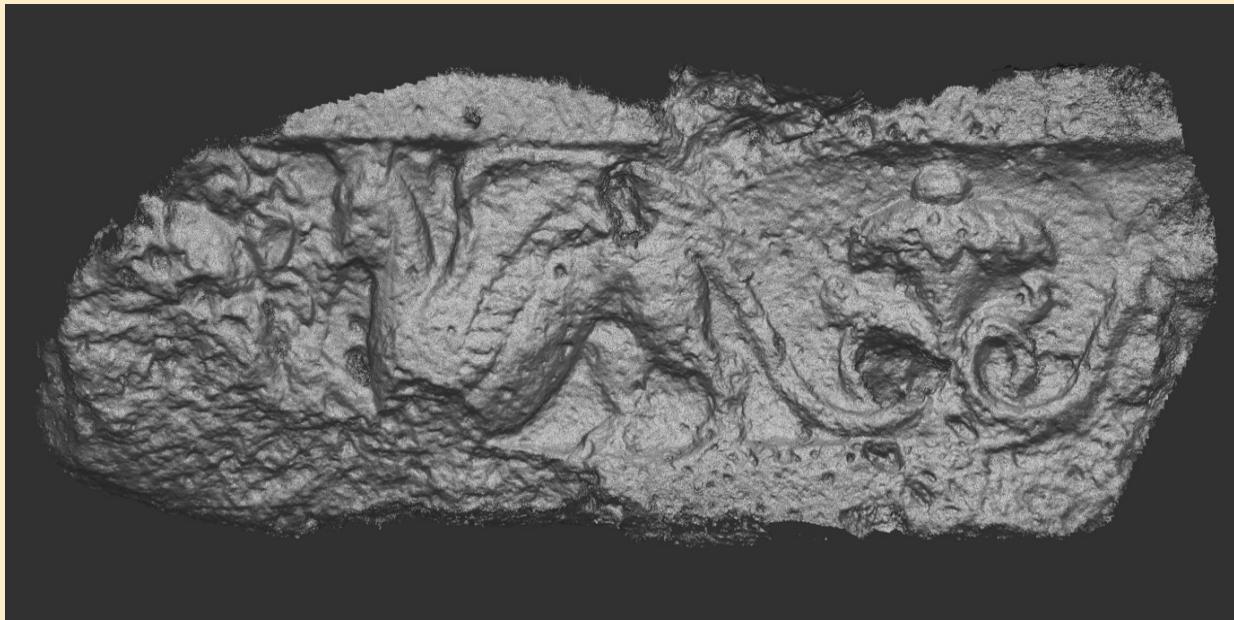
I SARCOFAGI DI GROTTA SCALINA



TOMBA LATTANZI: FRAMMENTO DI ARCHITRAVE



Gargana 1935

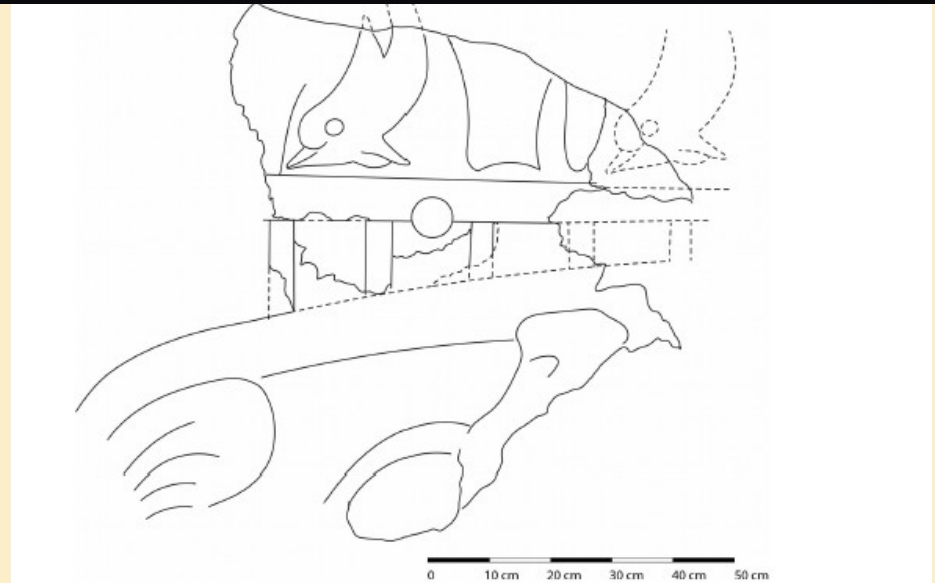


Houal 2018

TOMBA LATTANZI: BLOCO ERRATICO



La photogrammétrie a été générée grâce au logiciel Agisoft photoscan à partir de 87 photos de résolution de 18 millions de Pixels. Deux modèles ont été obtenus : un nuage de 11,588,251 points et un modèle maillé à partir de 700 000 points. Un modèle plus dense (fig 4) est réalisable , mais n'ajoutera rien de plus à la lecture de l'objet.



TOMBA LATTANZI: LA SFINGE (?) DI NENFRO



TOMBA LATTANZI: LA SFINGE (?) DI NENFRO

*V'è anche un sepolcro
a Norchia dove i lati
scompartiti sono adorni
della immagine in tutto
rilievo di due animali,
che sono due sfingi.
F. Orioli, Ann.Inst. 1833*



TOMBA LATTANZI: IL « MOSTRO »



1935, Augusto Gargana

2018



destra scanalata e poggiante su un mostro accovacciato (fig. 7). Sul limite infatti della gradinata di accesso, che presenta una larghezza di metri 4,80, si osserva, sulla destra, un mostro accovacciato dalle zampe leonine, ma con la testa completamente rovinata. Esso sembra essere in posizione di attesa e difendere, con la sua presenza, l'ingresso della tomba.

L'uso di porre negli ingressi delle tombe etrusche leoni e sfingi a guardia di esse è largamente diffuso in Etruria e molti esempi se ne hanno anche nella zona viterbese.

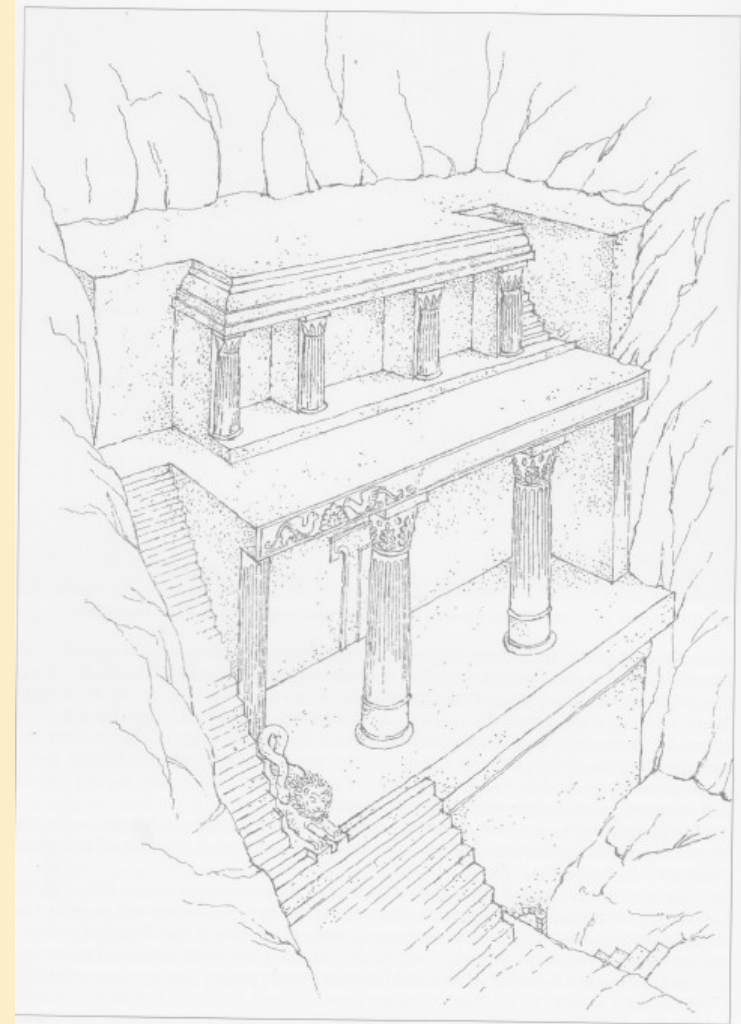
Nel caso della « Lattanzi » non può dirsi con sicurezza se effettivamente si tratta di un leone o piuttosto di una sfinge: quella protuberanza rotondeggiante che si osserva superiormente potrebbe far pensare anche ad una chimera ed in tal caso la parte attualmente informe dovrebbe corrispondere alla protome caprina innestata sul corpo del leone: ma è più probabile che nel mostro della « Lattanzi » debba ravvisarsi una sfinge e nella

SFINGE, CHIMERA? DUE INTERPRETAZIONI DEL « MOSTRO »

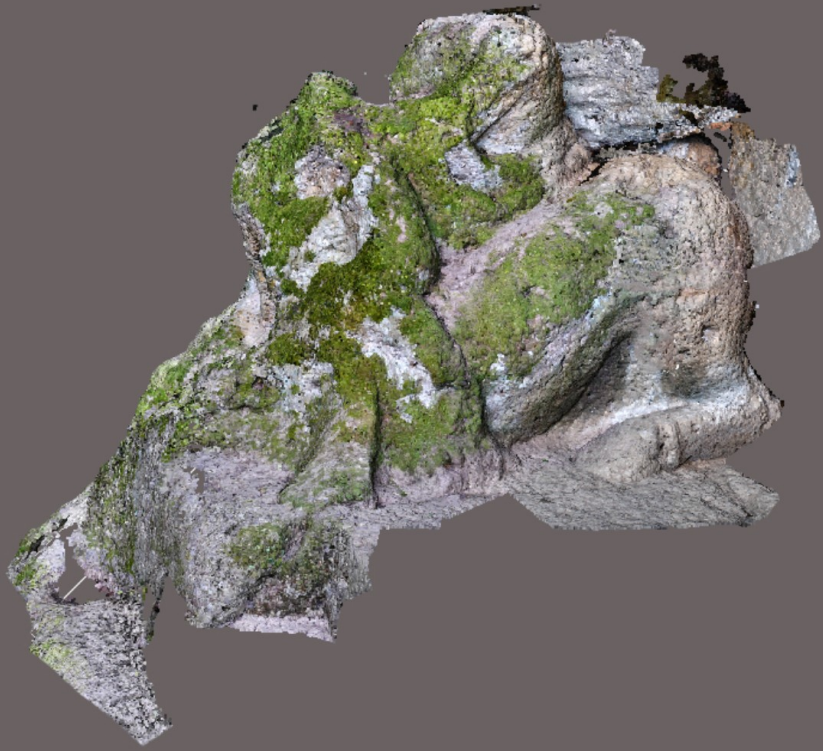


Il guardiano dell'ultima dimora

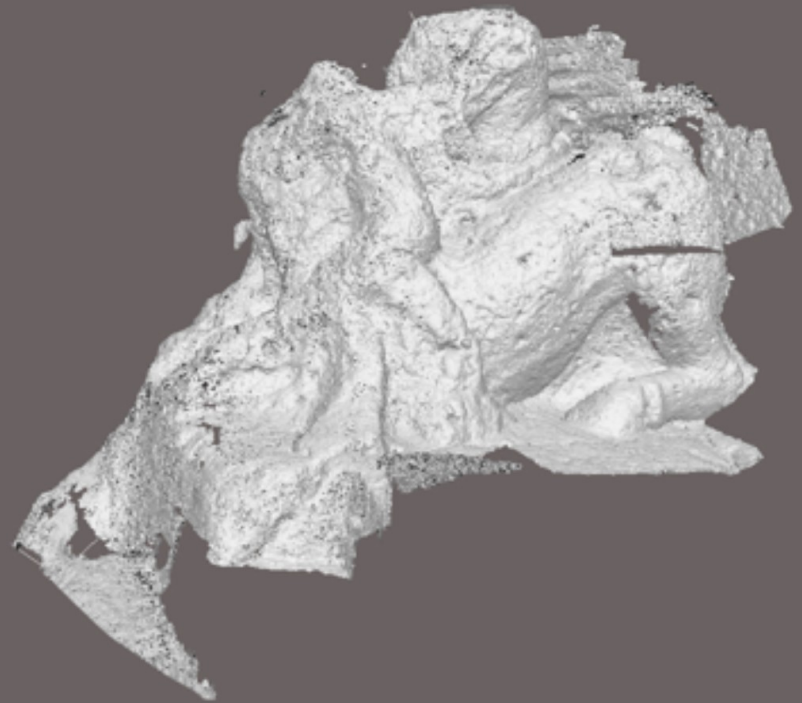
La sfinge (*in alto*) che sosteneva l'anta sinistra del portico inferiore della Tomba Lattanzi, di cui si presenta, a destra, l'assonometria ricostruttiva. Appartenente alla *gens Churclæ*, il sepolcro risale alla fine del IV sec. a.C.

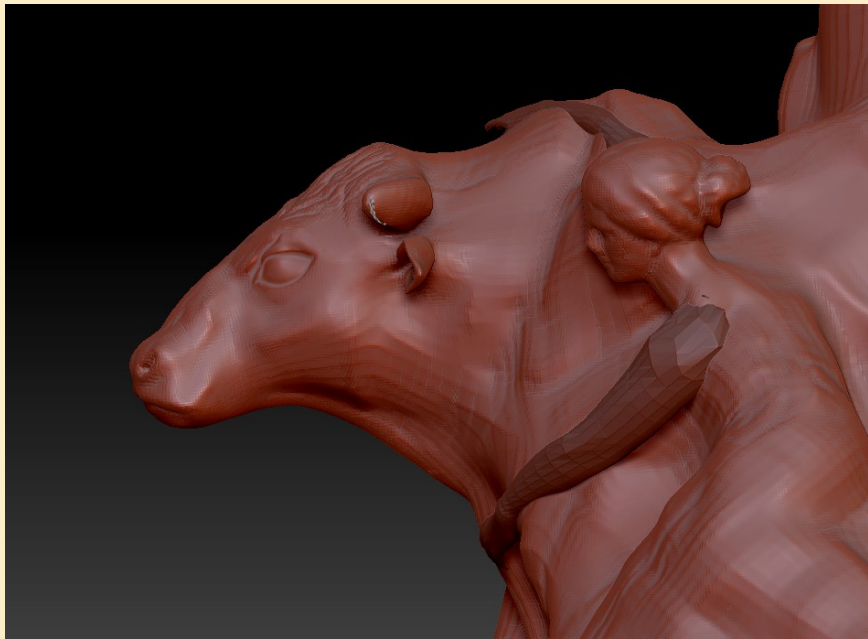




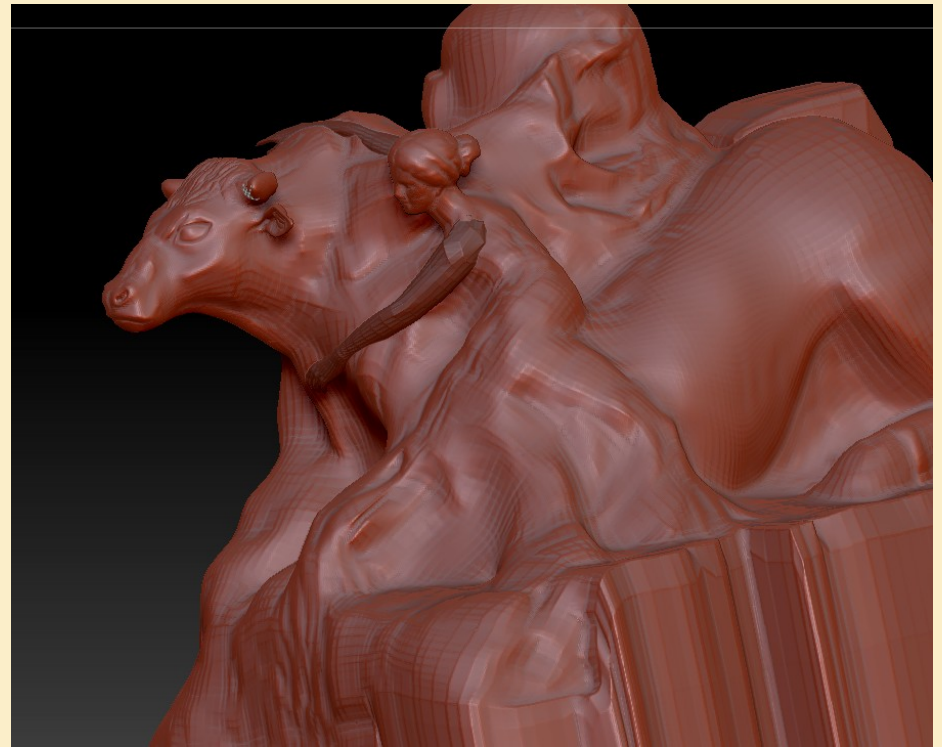


FOTOGRAMMETRIA 3D



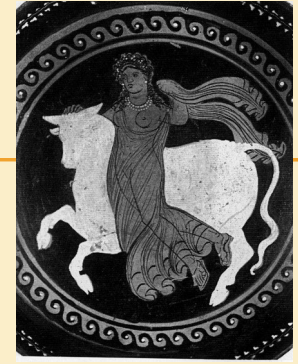


RESTITUZIONE:
A WORK IN PROGRESS



...PERCHÉ EUROPA?

UN MITO FORTUNATO



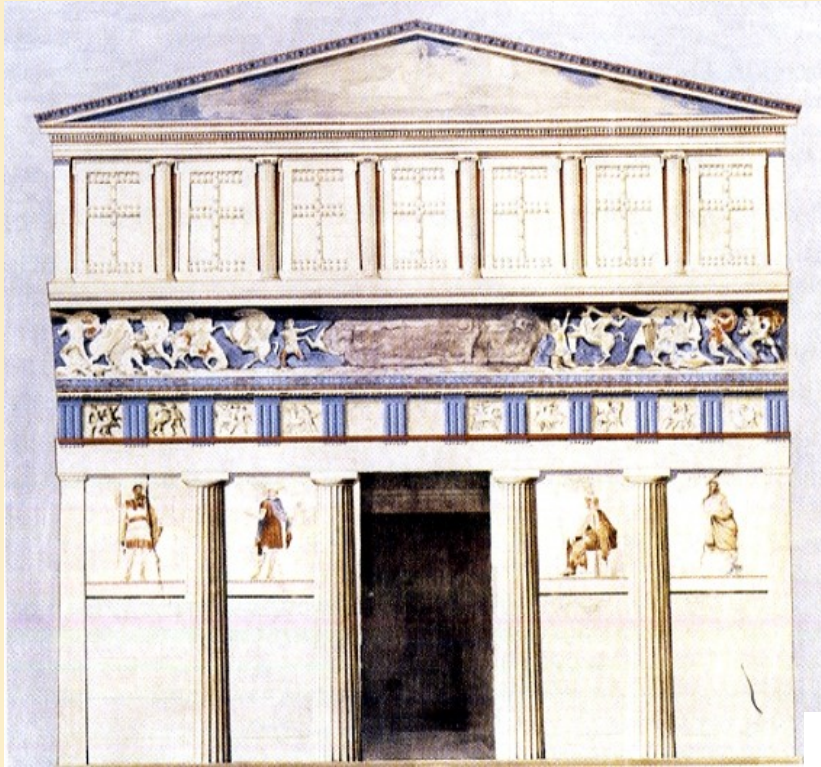


SPECCHIO DA TARQUINIA
(FINE IV SEC. A.C.)



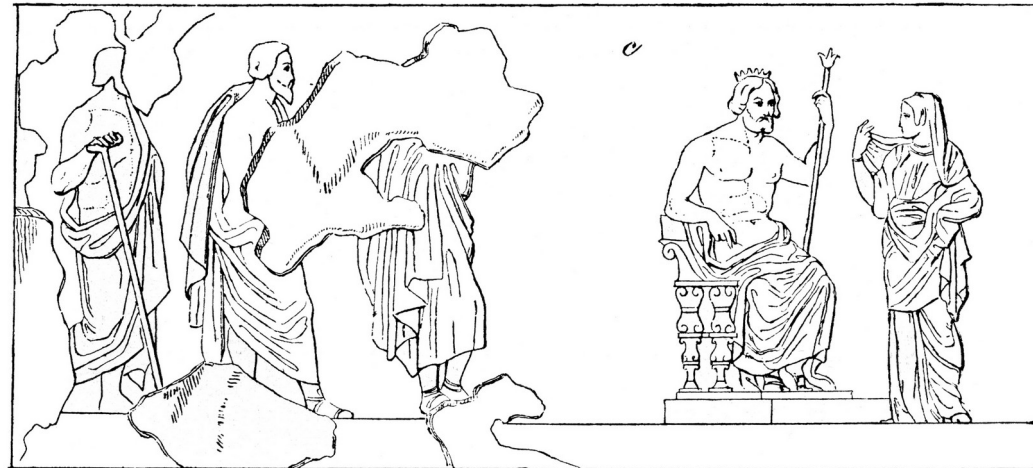
COPPA DA FALERII
(META V SEC. A.C.)

Figli di Zeus: Minos, Eaco e Radamante (Oriente e Occidente)



Lefkadia

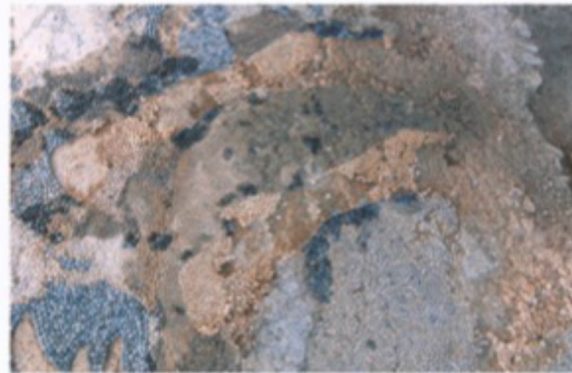
Vulci, tomba Campanari



LE TRE NICCHIE DELLA SALA DI BANCHETTO: MINOS, EACO E RADAMANTO?



RITORNO IN MACEDONIA: VERGINA



Europa, figlia
di Filippo II e
Cleopatra,
336 av. J.-C.

...PERCHÉ L'OMPHALOS?

IDENTIFICARE ZEUS?



DELFI



CRATERE A CALICE
(NAPOLI)

ALLUDERE ALLA MANTICA?



RILIEVO DA SPARTA
META DEL IV SEC. A.C.



CRATERE A CALICE
(ATENE)

RISEMANTIZZARE LA PATERA OMBELICATA?



12 PERSONAGGI IN CERCA DI CONTESTO... *merci!*

