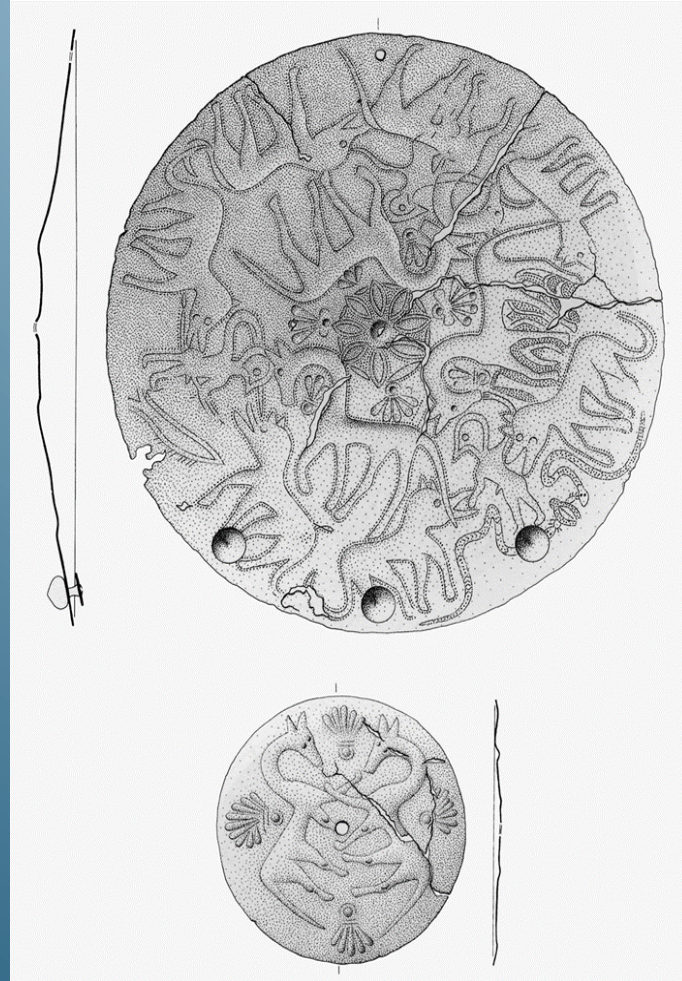


Dama di Capestrano.
Ritratto di signora.



...Il disco presenta una ricchissima decorazione geometrica, disposta in zone concentriche: è veramente per il minuto lavoro a giorno il paragone con un merletto nasce spontaneo, seppure sia disdicevole ad un caratteristico oggetto connesso alla più virile delle attività la guerra, l'accostamento con il frivolo prodotto dell'industria femminile (Cianfarani 1966)

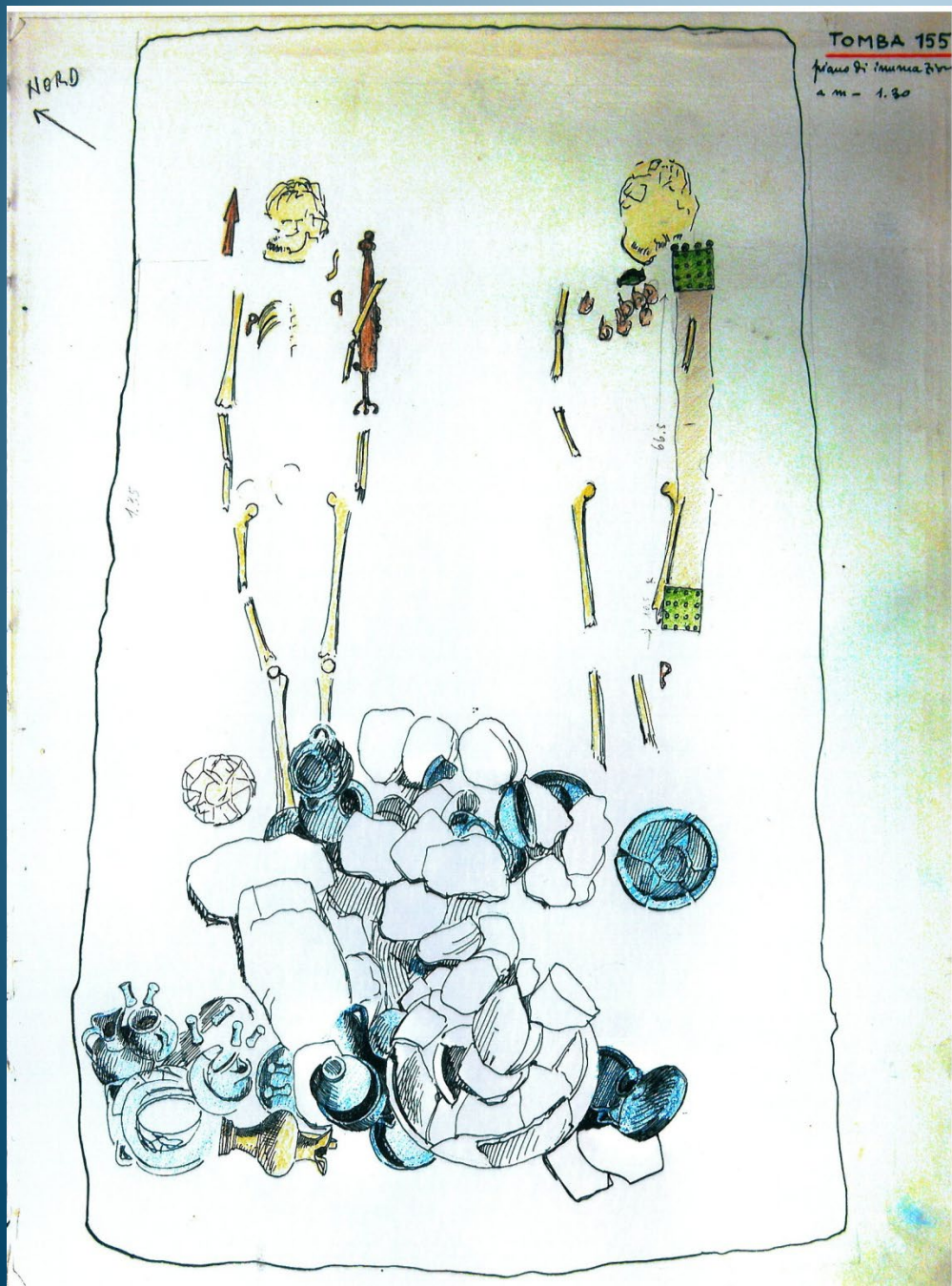
Necropoli di Pitino



Coppia di dischi
Tomba 14.
Rilievo Cesare Miceli.
(1990)



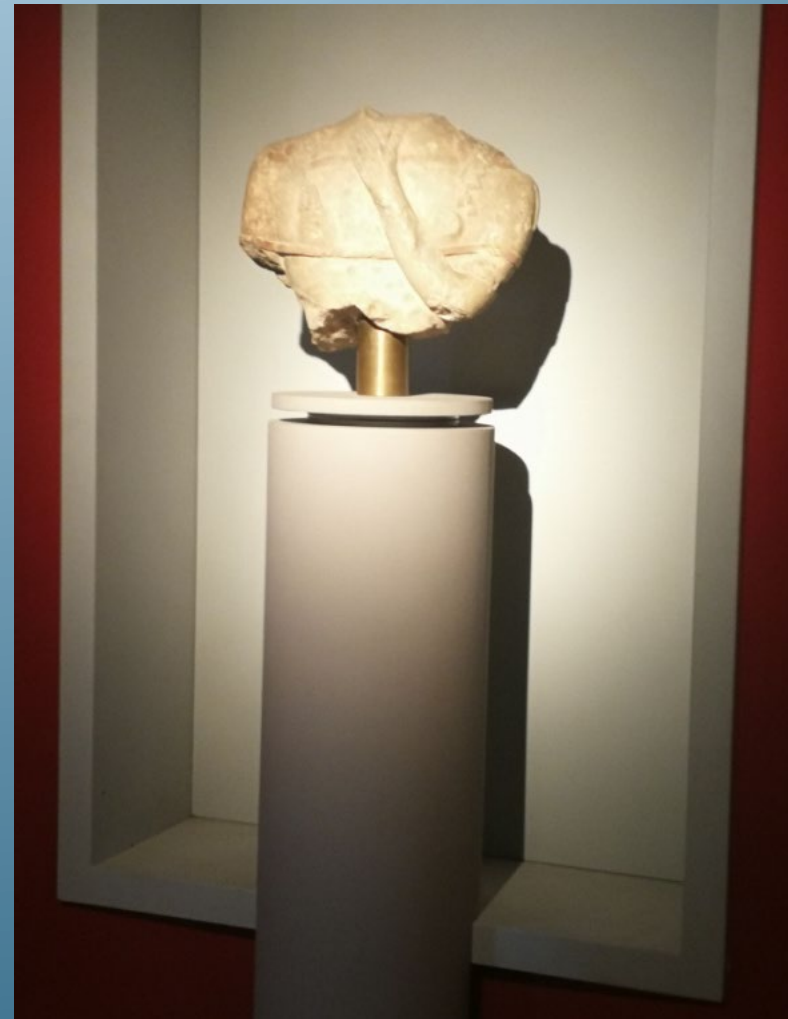
Coppia di dischi
Tomba 17.
Rilievo Cesare Miceli.
(1990)



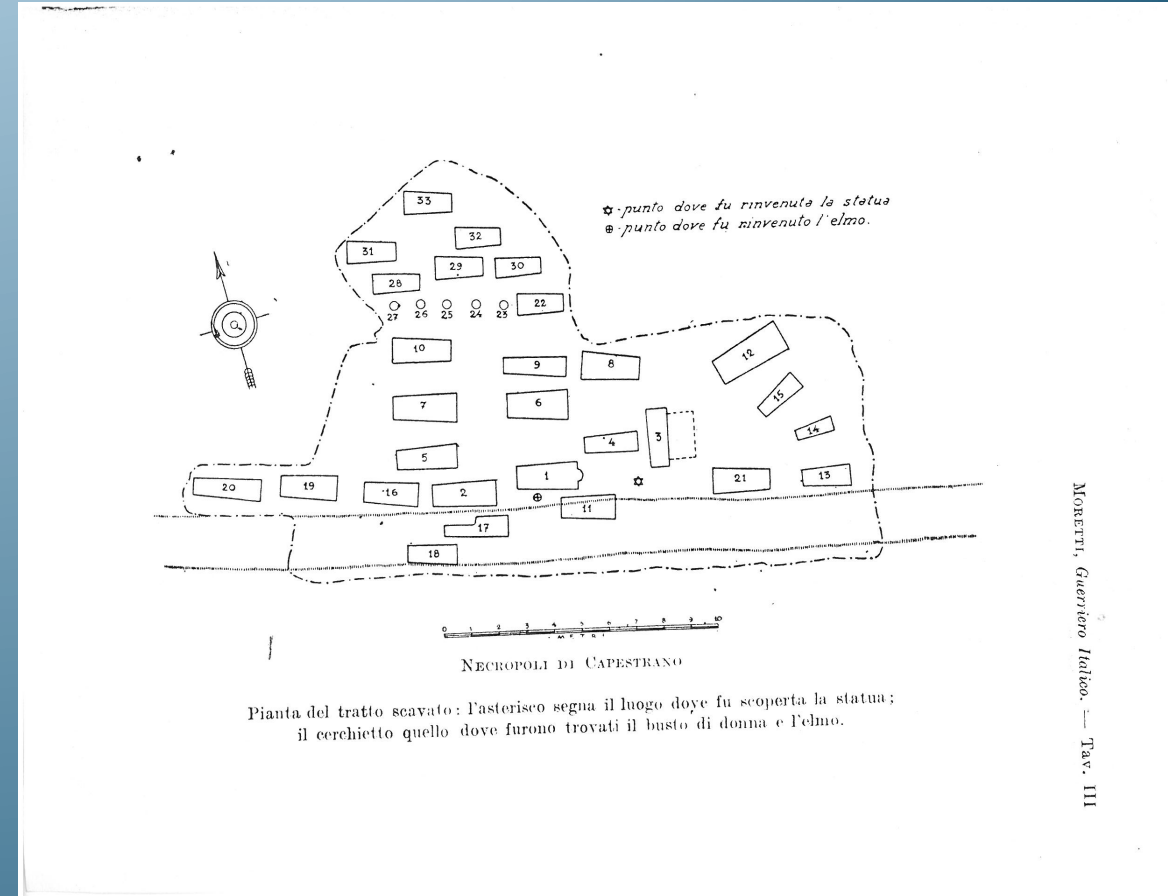
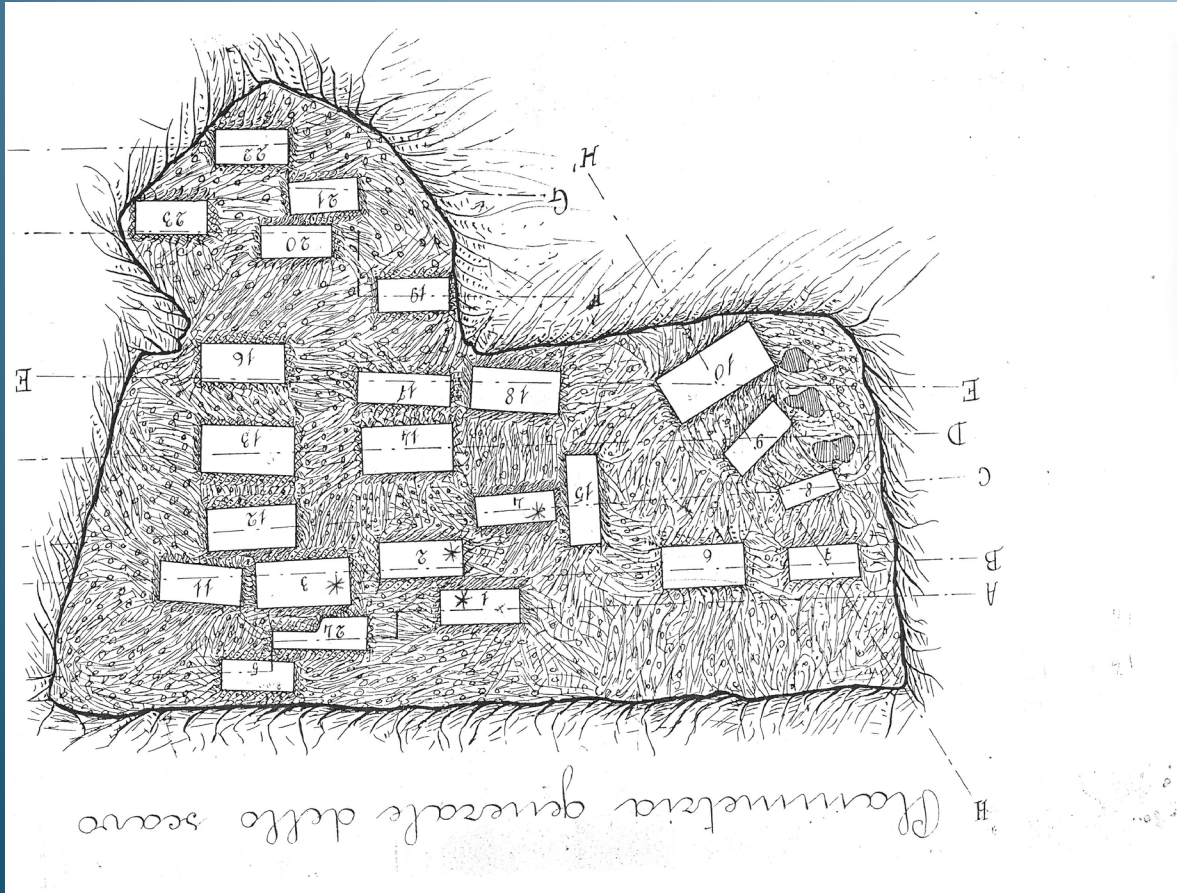
Legami di coppia

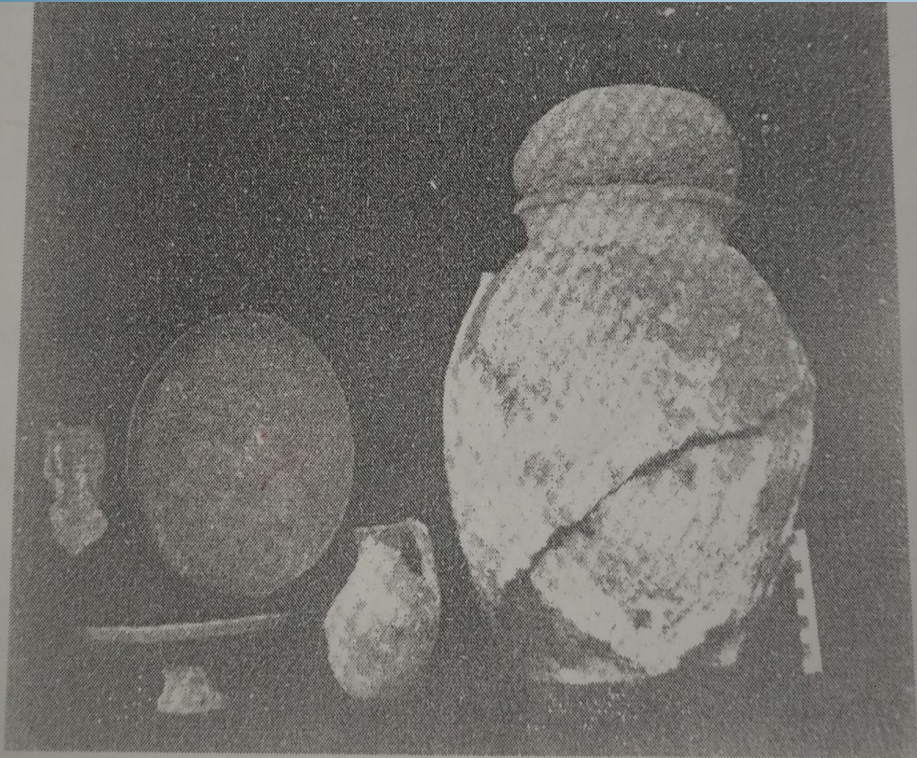


Separati in casa

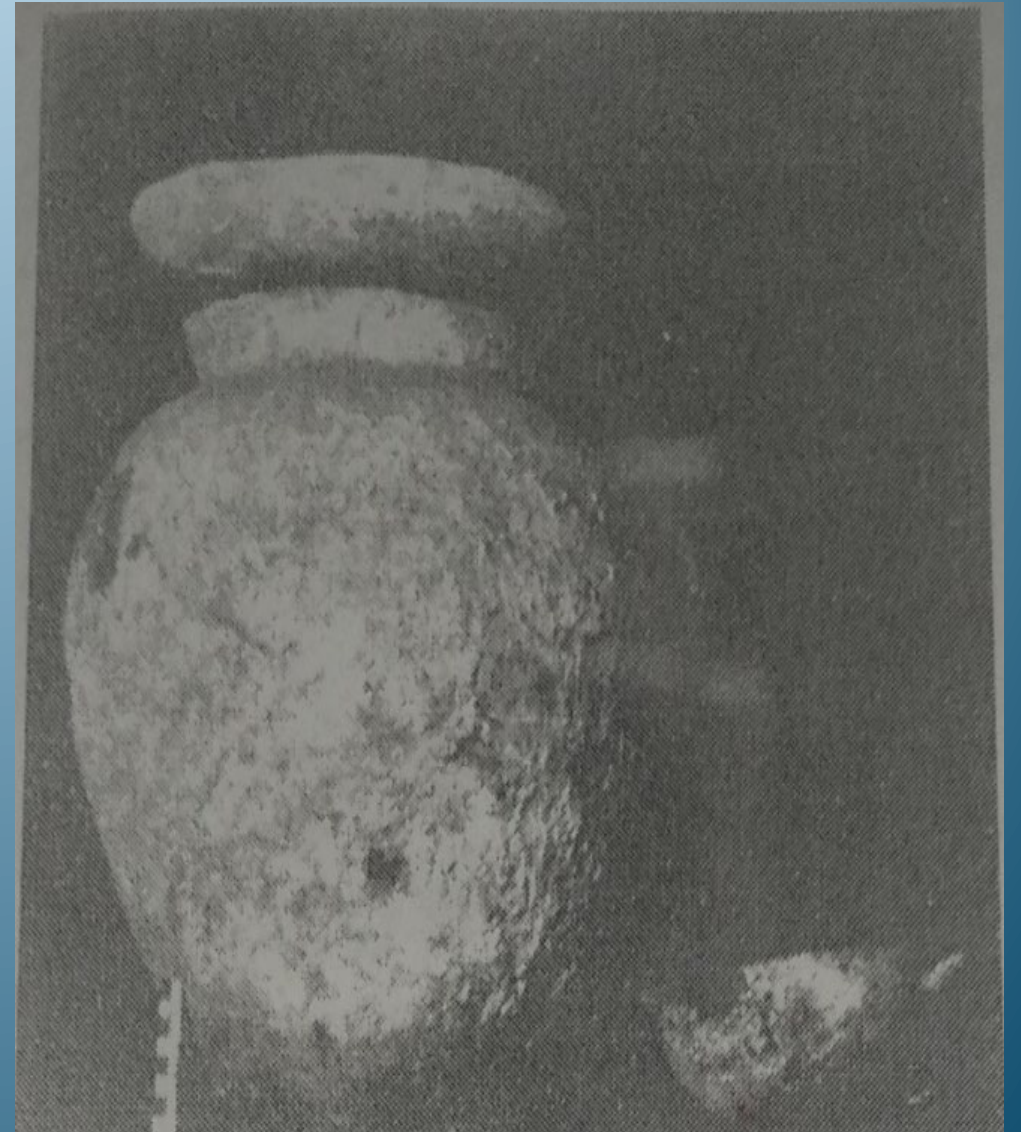


Il contesto della necropoli





Figg. 19-20
Corredi della necropoli di Comino (da FERRARI 1913)





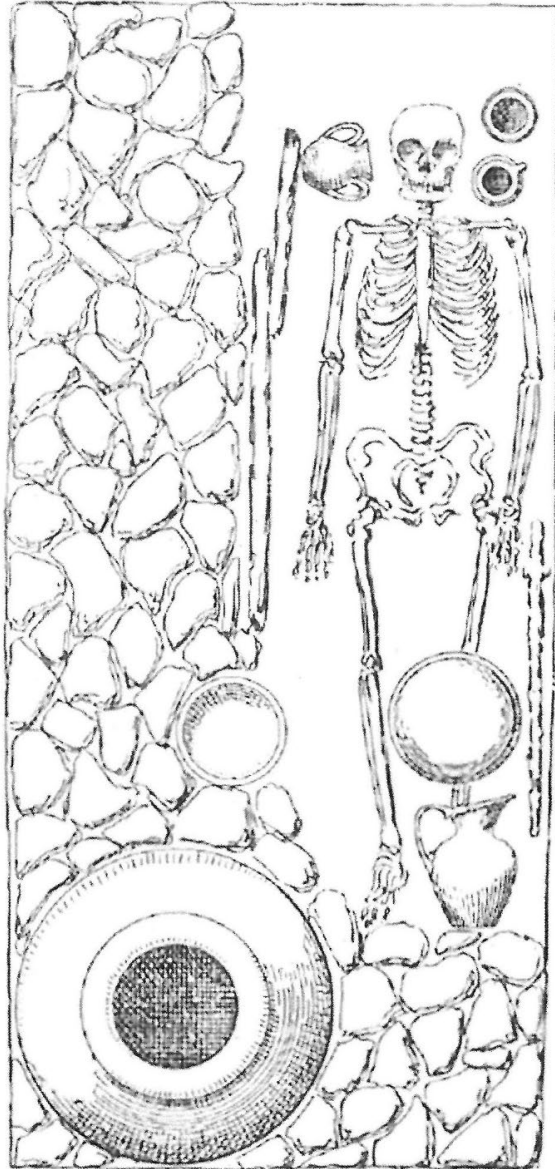
Guardiagrele. Palazzo Vitacolonna



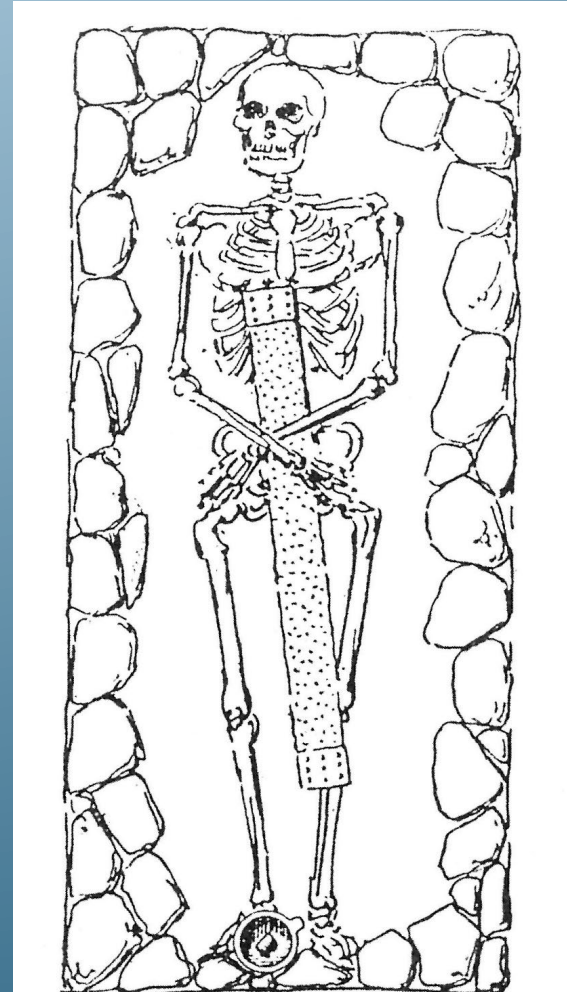
Non “scudi” ma cappelli a sombrero

(Colonna 2017)

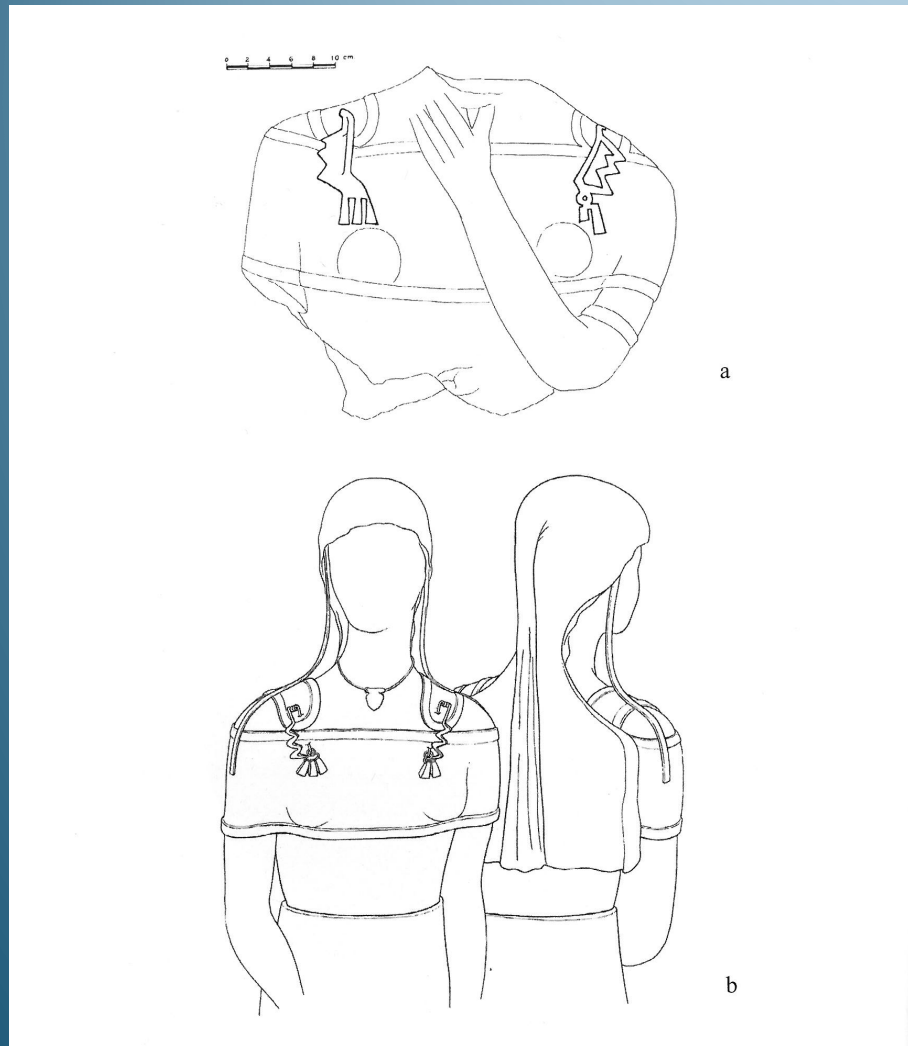
Necropoli di Capetrano



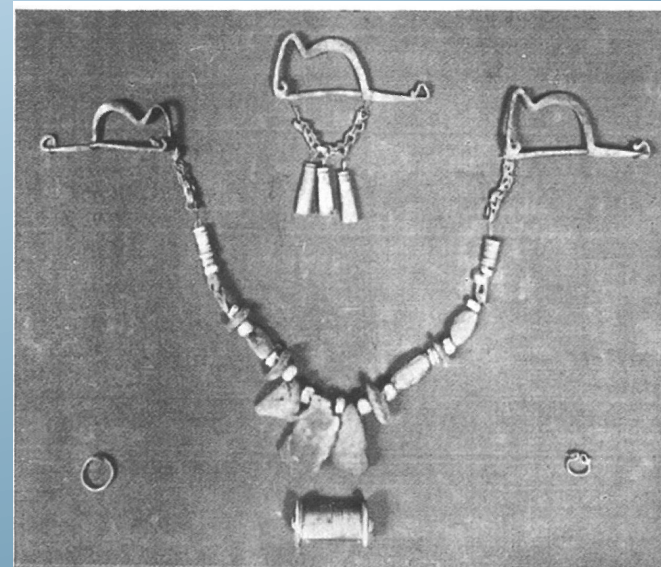
Tomba 12



Tomba 13



Torsetto femminile
Rilievo Cesare Miceli



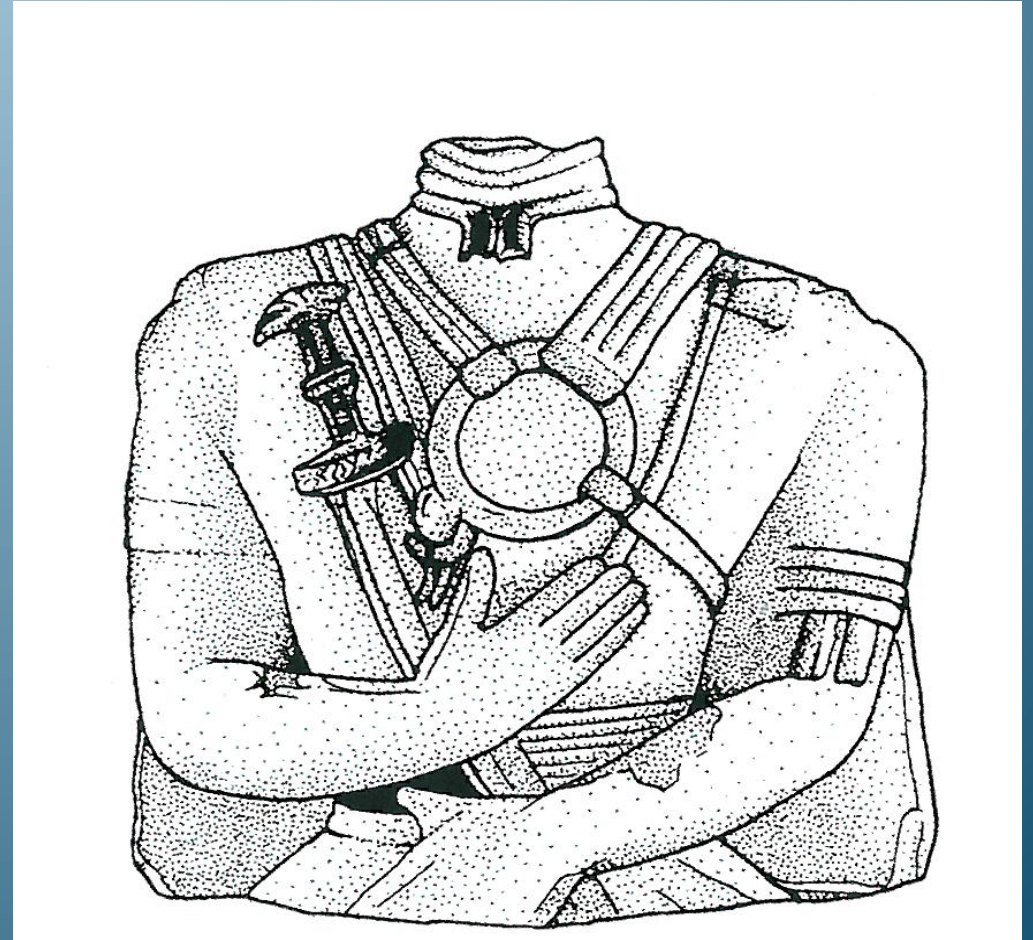
Corredo Tomba n.2
da Moretti 1936/1937

Dischi tipo "Mozzano"



da Marino del Tronto
Taccuino Gabrielli 1895
Ascoli Piceno, Biblioteca Civica

Falso





Connotazione
etnica della
scultura italica



Disco tipo "Numana"





Rilievo Cesare Miceli
(1981)

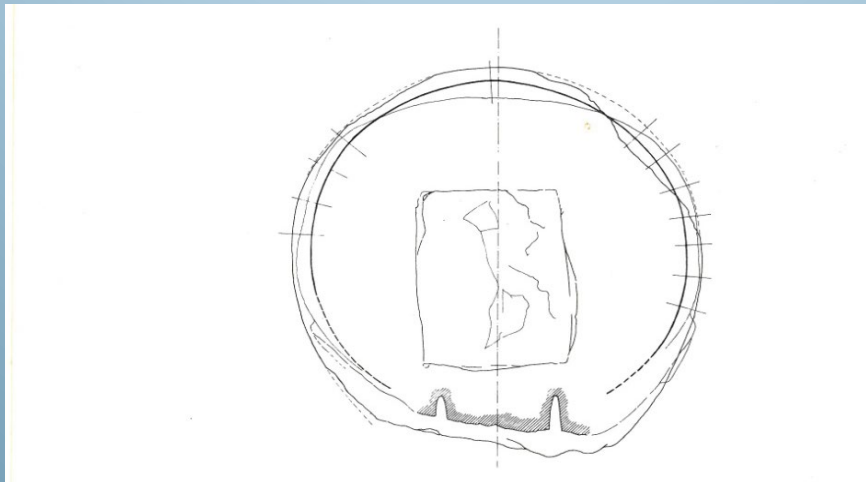


Fig. 2

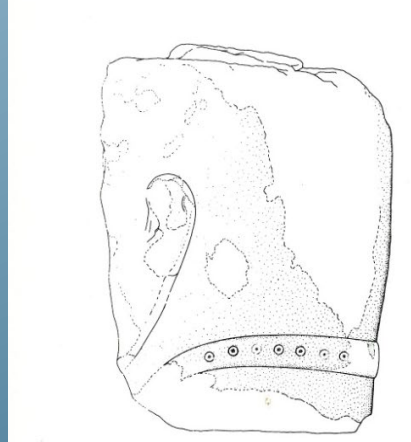
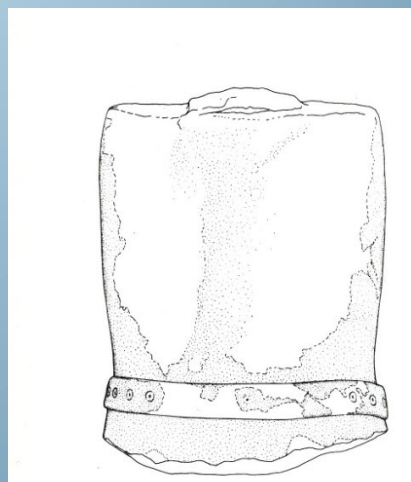
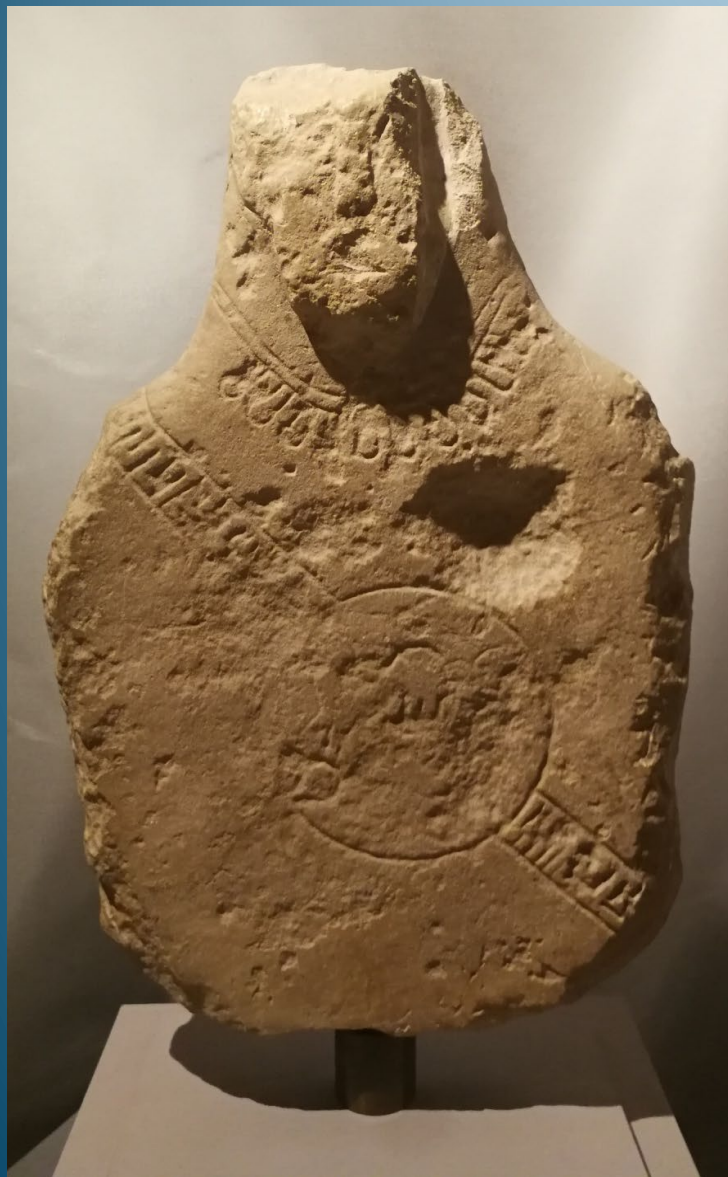


Fig. 4



I dischi corazza

49



Fig. 12a-b



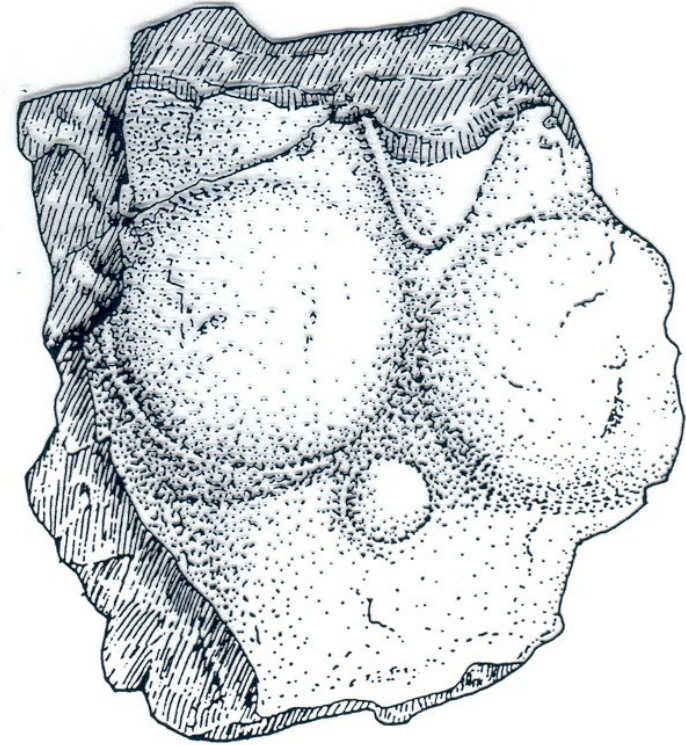
Ornamenti di ferro! in lamina di bronzo lavorate
a sbalzo, e coperte di chiodi intagliati a punta, e
v. La stessa Tulla Marconi N. C. V. di
Collezione Guichard a Napoli

Necropoli di Amplero

...penetrando fino al Fucino



Nell'anticamera del Guerriero



Torsetto femminile arcaico da Amplero-Collelongo (VI secolo a.C.).

frammento centrale di cintura in bronzo Neopoli del Saline/Castella

0.12



